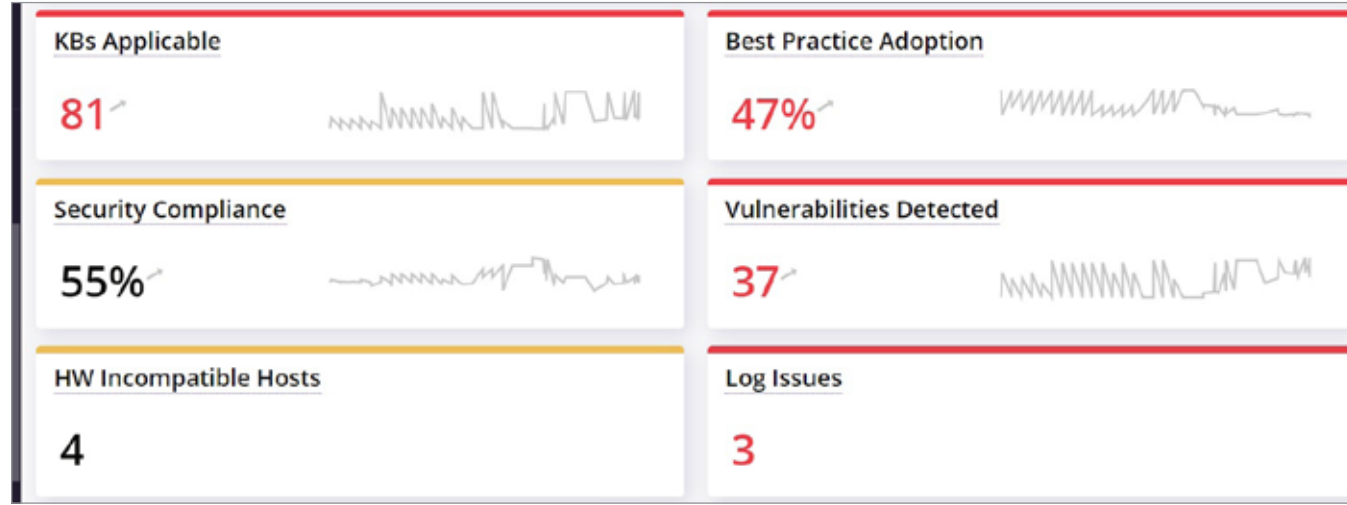


Runecast 5.0.2.0 ile gelen yenilikler

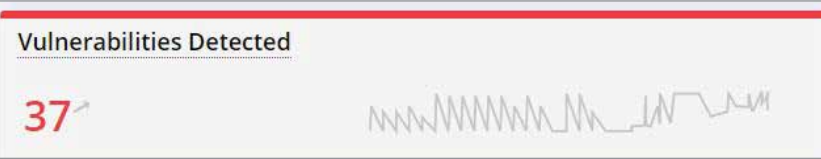
Runecast 5.0.2.0 ile VMware kullanıcıların işlerini daha da kolaylaştıracak yenilikler geldi. OTD Bilişim'den Eray Atlas paylaşıyor.

Runecast sayfamıza giriş yaptığımızda görsel olarak yenilenen bir dashboard karşımıza gelecektir. Bu arada bu sürüm ile gelen Vulnerabilities Detected ve yenilenen HW Incompatible Hosts anlatacağım.



VULNERABILITIES DETECTED

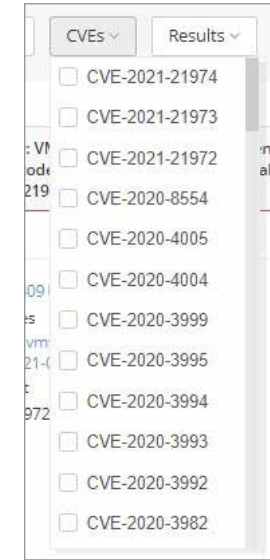
VMware Security 'de yayınlanan açıkları VMware CVE olarak ele almaktadır. Haftada VMware birden fazla güvenlik açığı yayınlamaktadır. Bunları takip etmek, ortamımızda bulunan ESXi hostumuzun hangisinde bu güvenlik açığı olduğunu tespit etmek bizler için çok zor bir durumdur. Runecast sayesinde bunları kolayca tespit edebilirsiniz. Vulnerabilities Detected menüsüne tıklayıp giriş yapalım.



Severity	Title	Issue ID	Applies to	Products	Objects	CVEs	Result
Critical	Implementing Hypervisor-Specific Mitigations for Microarchitectural Data Sampling (MDS) Vulnerabilities: Concurrent-context attack vector (CVE-2018-12126, CVE-2018-12127, CVE-2018-12130, and CVE-2019-11091) in vSphere (67577)	VMW-VUL-1731	Compute	vSphere	9	CVE-2018-12126, CVE-2018-12127, CVE-2018-12130, CVE-2019-11091	Fail
Critical	Implementing Hypervisor-Specific Mitigations for Microarchitectural Data Sampling (MDS) Vulnerabilities: Sequential-context attack vector (CVE-2018-12126, CVE-2018-12127, CVE-2018-12130, and CVE-2019-11091) in vSphere (67577)	VMW-VUL-822	Compute	vSphere	9	CVE-2018-12126, CVE-2018-12127, CVE-2018-12130, CVE-2019-11091	Fail
Critical	VMware Response to Speculative Execution security issues, CVE-2017-5753, CVE-2017-5715, CVE-2017-5754, and CVE-2018-3693 (aka Spectre and Meltdown) (52245)	VMW-VUL-1573	Compute	vSphere	4	CVE-2017-5753, CVE-2017-5715, CVE-2017-5754, CVE-2018-3693	Fail
Critical	VMware Security Advisory: VMSA-2018-00012.1 (Speculative Store Bypass issue)	VMW-VUL-591	Compute	vSphere	6	CVE-2018-3639	Fail
Critical	VMware Security Advisory: VMSA-2018-0002 (VMware ESXi, Workstation and Fusion updates address side-channel analysis due to speculative execution.)	VMW-VUL-1528	Compute	vSphere	4	CVE-2017-5753, CVE-2017-5715	Fail

Giriş yaptıktan sonra analiz sonucunda karşımıza ortamımızın durumuna göre bizlere güvenlik açıklarını gösterecektir. Burada önem derecesine göre sıralama listesi, sorun başlıkları ve CVE kodlarını bizlere sunacaktır. Yine bu raporu*.pdf veya *.csv olarak çıktı alabilir, ister iseniz mail olarak ta tanımladığınız adrese gönderebilirsiniz.

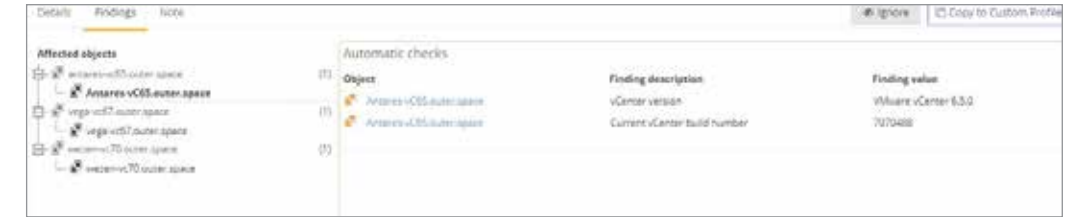
CVEs bölümünden tüm güvenlik açığı kod numaralarını da görebilirsiniz.



Critical bir güvenlik açığını tıkladığımızda burada bizlere CVEs kodu, güvenlik açığının çıkış tarihi, ID'si ve en önemlisi Reference kodunu bizlerle paylaşmaktadır.



Burada bu çıkan güvenlik açığının hangi ESXi sunucumuzda olduğunu görmek için Findings bölümünü tıklamamız yeterli olacaktır.



Note kısmına ise örnek not düşebilir veya ignore bölümünden göz ardı edebilirsiniz.

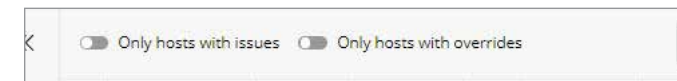
HW INCOMPATIBLE HOSTS

Bu bölümde ise donanım uyumsuzluklarını göstermektedir. Ortamınızı vCenter 7.0 U2'ye upgrade etmek istiyorsunuz, bunun için mevcut esxi sunucularınız tek tek donanım ve driver uyumluluklarına saatlerce, günlerce tespit etmeniz gerekiyor. İşte bunun kolay yolu, Runecast yazılımını ortamınıza kurulumunu yaptıktan sonra, mevcut ortamınızı analiz edip, ortamınız 7.0 U2'ye uyumlu olup olmadığını gösterecektir.



Host	Processor	Model	CPU	EDR release	BIOS	Devices
antares-esxi65...	Dell Inc.	PowerEdge R730	2x Intel(R) Xeon(R) CPU...	6.5.0, 5.140346	Dell 2.5.1	OK 3/OK
antares-esxi65...	Dell Inc.	PowerEdge R730	2x Intel(R) Xeon(R) CPU...	6.5.0, 5.140346	Dell 2.5.1	OK 3/OK
antares-esxi65...	Dell Inc.	PowerEdge R730	2x Intel(R) Xeon(R) CPU...	6.5.0, 5.140346	Dell 2.5.1	1/1
antares-esxi65...	HP	ProLiant DL380 Gen8	2x Intel(R) Xeon(R) CPU...	6.7.0, 10754712	HP P68	OK 3/OK
antares-esxi65...	HP	ProLiant DL380 Gen8	2x Intel(R) Xeon(R) CPU...	6.7.0, 10754712	HP P68	1/1
antares-esxi65...	HP	ProLiant DL380 Gen8	2x Intel(R) Xeon(R) CPU...	6.7.0, 10754712	HP P68	1/1

Gelen listenin tümünde HW Compatibility kısmında üst menüde iki seçenek gözükmektedir. Only hosts with issues seçtiğimizde bize sorunlu olan ESXi fiziksel sunucularımızın listesini getirmiş olacaktır.



Runecast VMware Analyzer için, Türkiye Distribütör OTD Bilişim Satış Ekibi ot.d.salesgrp@onlineteknikdestek.com mail adresinden iletişime geçebilirsiniz. Runecast VMware Analyzer ürünlerine ilişkin daha detaylı bilgi almak ve PoC Talebiniz iletmek için <https://onlineteknikdestek.com/Runecast?culture=tr> web sayfamızdan ziyaret edebilirsiniz.

Sorun ile alakalı ESXi fiziksel sunucumuzu tıkladığımızda karşımıza (!) işareti olan fiziksel sunucuların detayını görebilmiş olacağız.

