



Runecast

“**АНАЛИЗАТОР RUNECAST**
«Ваш умный
эксперт-помощник»
Ваша инфраструктура VMware
Оптимизация и защита
УМНЫЙ помощник



Value-Added Distributor
OTD BİLİŞİM
www.onlineteknikdestek.com

СОДЕРЖАНИЕ

» Оптимизируйте и защитите свое гибридное облако	3
» Сэкономьте 90% своего времени с Runecast.....	4
» Runecast по процентам.....	5
» Как работает Runecast?.....	6
» Характеристики Runecast	7
» Поддерживаемые платформы.....	8
» Зачем вам нужен Runecast?	9
» Полная операционная прозрачность Почему Runecast в 4 этапах.....	10
» Соблюдение требований безопасности и снижение рисков Почему Runecast в 4 этапах?.....	11
» Передовой аудит Почему Runecast в 4 этапах?	12
» Обновление благодаря VSphere HCL Почему Runecast в 4 этапах?.....	13
» Управляйте своим SDDC - Смотрите демонстрации.....	14
» Соответствие требованиям безопасности для AWS, Azure, Kubernetes и VMware	15
» Повышение доступности vSphere.....	16
» Автоматическая проверка совместимости оборудования VMware	17
» Automatic VMware Hardware Compatibility Checks	18
» Преактивный анализ передового опыта 01	19
» Преактивный анализ передового опыта 02	20
» Преимущества применения Runecast	21
» Оптимизируйте и защитите свое облако AWS	22
» Оптимизируйте и защитите свое облако Microsoft Azure	23
» Оптимизируйте и защитите свое облако Kubernetes.....	24
» Оптимизируйте и защитите свое облако VMware SDDC	25
» Runecast Analyzer 5.1.0.0 предлагает хранилище конфигурации и исправление ...	26
» Следите за нашим блогом OTD, чтобы быть в курсе обновлений.....	27



Gartner
COOL
VENDOR
2020

Capterra
users review
★★★★★

Оптимизируйте и защитите свое гибридное облако

Сократите проблемы конфигурации и риски безопасности с помощью единой платформы для автоматизированного анализа AWS, Azure, Kubernetes и VMware в реальном времени:

Анализатор Runecast.



АНАЛИЗАТОР RUNECAST
«Ваш умный
эксперт-помощник»

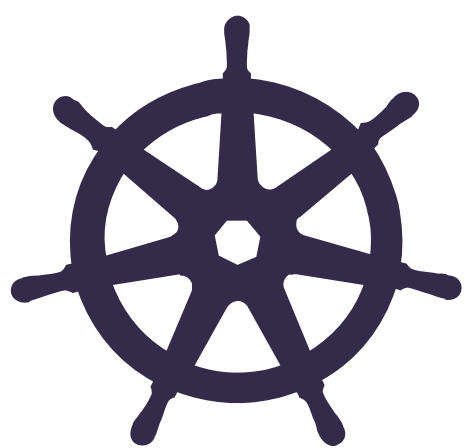
Ваша инфраструктура VMware
Оптимизация и защита
УМНЫЙ помощник

Профилактика проблем

Известные проблемы, соответствие стандартам безопасности, списки совместимого оборудования и передовые методы (например AWS, Azure, Kubernetes и VMware, а также в Pure storage vSphere Сканирует конфигурацию и журналы ДЛЯ SAP HANA. Kubernetes и инфраструктура VMware. Оборудование для ваших текущих версии BIOS, Проверяйте hosts ESXi на соответствие HCL, включая драйверы и микропрограммы, и планируйте свое будущее. Храните все исторические данные на устройстве, чтобы определять тенденции и отклонения в конфигурации, не оставляя никаких данных вне вашего контроля.

Соответствие безопасности

Руководство поставщика, BSI IT-Grundschutz, CIS CSC, Cyber Essentials, DISA STIG, Essential 8, GDPR, HIPAA, ISO 27001, NIST, PCI-DSS, Руководство по настройке безопасности VMware и т. Д. Аудит настраиваемых профилей, а также уязвимостей безопасности связанных с вашими потребностями во внутреннем аудите. Это позволяет согласовать технические средства контроля и средства контроля и требования безопасности, подробные исторические данные и варианты автоматического исправления.



Value-Added Distributor
OTD BİLİŞİM
www.onlineteknikdestek.com

Вы можете с ЭКОНОМИТЬ ДО 90% времени с помощью Runecast

Вы можете тратить меньше времени на устранение неполадок и больше на инновации.

АНАЛИЗАТОР RUNECAST
**«Ваш умный
эксперт-помощник»**
Ваша инфраструктура VMware
Оптимизация и защита
УМНЫЙ помощник

Для всех отраслей, использующих инфраструктуру VMware

Это рекомендованный продукт для всех отраслей, использующих инфраструктуру VMware. Он повышает операционную видимость и прозрачность инфраструктур VMware, в которых работают критически важные бизнес-приложения ИТ / ОТ. Независимо от ее размера, у вас есть возможность непрерывно отслеживать, периодически проверять работоспособность составляя отчеты для вашей критически важной платформы VMware, которую вы используете как эксперт VMware или передаете на аутсорсинг, не имея эксперта VMware. В вашей критически важной инфраструктуре он работает как ваш цифровой интеллектуальный экспертный помощник в вашем собственном бизнесе, специфичном для VMware, не влияя на какие-либо услуги, и лицензируется в соответствии с количеством процессоров. С помощью лицензирования аудита (оценка безопасности – проверка работоспособности) или модели годовой аренды лицензии для вашего собственного бизнеса или клиента вы можете управлять своей центральной или распределенной инфраструктурой VMware DataCenter единой платформой с помощью Enterprise Console и проводить анализ ситуации. Непрерывно в реальном времени. С помощью моделирования SPP (Service Provider Program) вы можете предлагать решения Runecast в качестве услуги компаниям своей группы или внешним клиентам.



Runecast повышает операционную видимость и прозрачность инфраструктур VMware, в которых работают критически важные бизнес-приложения ИТ/ОТ.

Непрерывность в

- Наблюдение
- Надзоре
- Периодической проверке работоспособности
- Подлежание к проверке
- Представлении докладов

RUNECAST ПО ПРОЦЕНТАМ

RUNECAST ДОБАВИТЬ ЦЕННОСТЬ И СТАБИЛЬНОСТЬ VMWARE & AWS HYBRID CLOUD

Runecast Analyzer помогает командам сбалансировать доступность и обеспечить соответствие требованиям безопасности.

ПОЛНАЯ ВИДИМОСТЬ НА ВАШЕМ ГИБРИДНОМ ОБЛАКЕ

Runecast Analyzer помогает командам более легко переходить к гибридным и мультиоблачным средам. Он надежно работает в вашей инфраструктуре, обеспечивая понимание того, что происходит как в облаке, так и в полевых условиях. Автоматизируйте отправку заявок в службу поддержки с помощью нашей интеграции с ServiceNow!



АНАЛИЗАТОР RUNECAST «Ваш умный эксперт-помощник»

Ваша инфраструктура VMware
Оптимизация и защита
УМНЫЙ помощник

99%

Заблаговременно уменьшите 99% известных проблем.

85%

Сократите время простоя на 85%.

98%

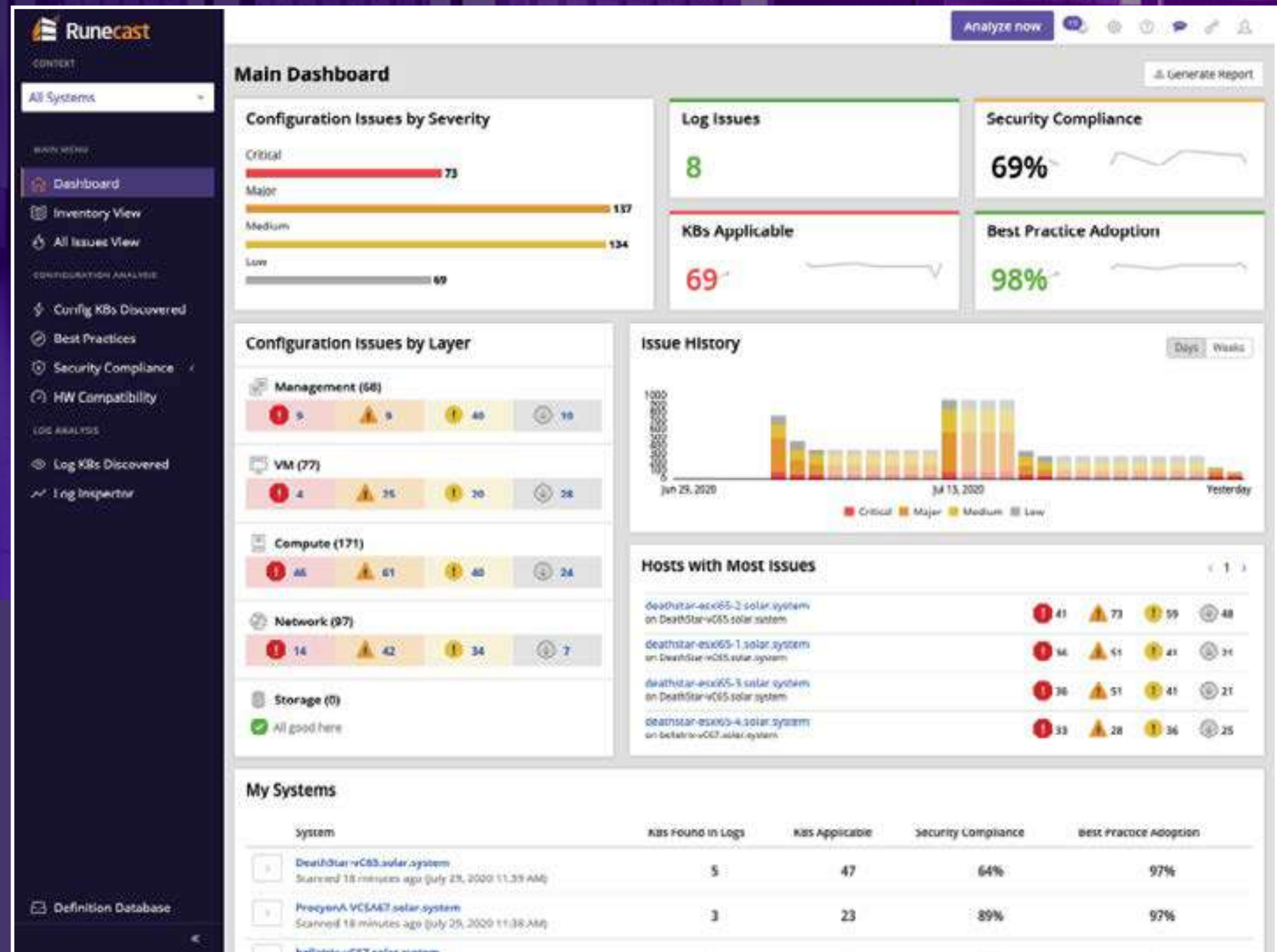
Находите проблемы на 98% быстрее (производительность в 3 раза).

95%

Автоматизируйте 95% проверок соответствия требованиям безопасности.

Как это работает?

АНАЛИЗАТОР RUNECAST
«Ваш умный
эксперт-помощник»
Ваша инфраструктура VMware
Оптимизация и защита
УМНЫЙ помощник



- Подключите все свои vCenters и AWS API одному легкому виртуальному устройству Runecast Analyzer и получите управление с единой панели управления.
- Как это работает? Подключите все свои vCenters и AWS API одному легкому виртуальному устройству Runecast Analyzer и получите управление с единой панели управления.
- Запатентованный механизм правил использует искусственный интеллект (ИИ) для автоматического обнаружения неправильных конфигураций в вашей среде, которые могут вызвать неудачные проверки безопасности или вызвать сбои в работе. Он использует обработку естественного языка (NLP).



АНАЛИЗАТОР RUNECAST
«Ваш умный
эксперт-помощник»

Ваша инфраструктура VMware
Оптимизация и защита
УМНЫЙ помощник

Характеристики

- ✓ Получайте в режиме реального времени информацию об эксплуатации и безопасности.
- ✓ Отслеживайте, защищайте и устраняйте неполадки в гибридном облаке.
- ✓ Смотрите будущее и подробную историю с помощью моделирования обновлений.
- ✓ Простое развертывание OVA-установка и запуск за считанные минуты.
- ✓ Ограничения автономного хранилища, которые открывают доступ к внутреннему хранилищу в Интернете.
- ✓ Он регулярно обновляется по мере выхода новых выпусков и стандартов.

aws



vmware®

Поддерживаемые платформы

АНАЛИЗАТОР RUNECAST
«Ваш умный
эксперт-помощник»
Заша инфраструктура VMware
Оптимизация и защита
УМНЫЙ помощник



**ЦЕННОСТЬ И
СТАБИЛЬНОСТЬ
ДЛЯ ЗАПУСКА
VMWARE & AWS
HYBRID CLOUD ВЫ
ПОЛУЧИТЕ ПОЛНУЮ
ВИДИМОСТЬ
НА ВАШЕМ
ГИБРИДНОМ
ОБЛАКЕ.**

Runecast Analyzer помогает командам с балансировать доступность и обеспечить соответствие требованиям безопасности. Пользователи часто сообщают об окупаемости инвестиций с первого сканирования.

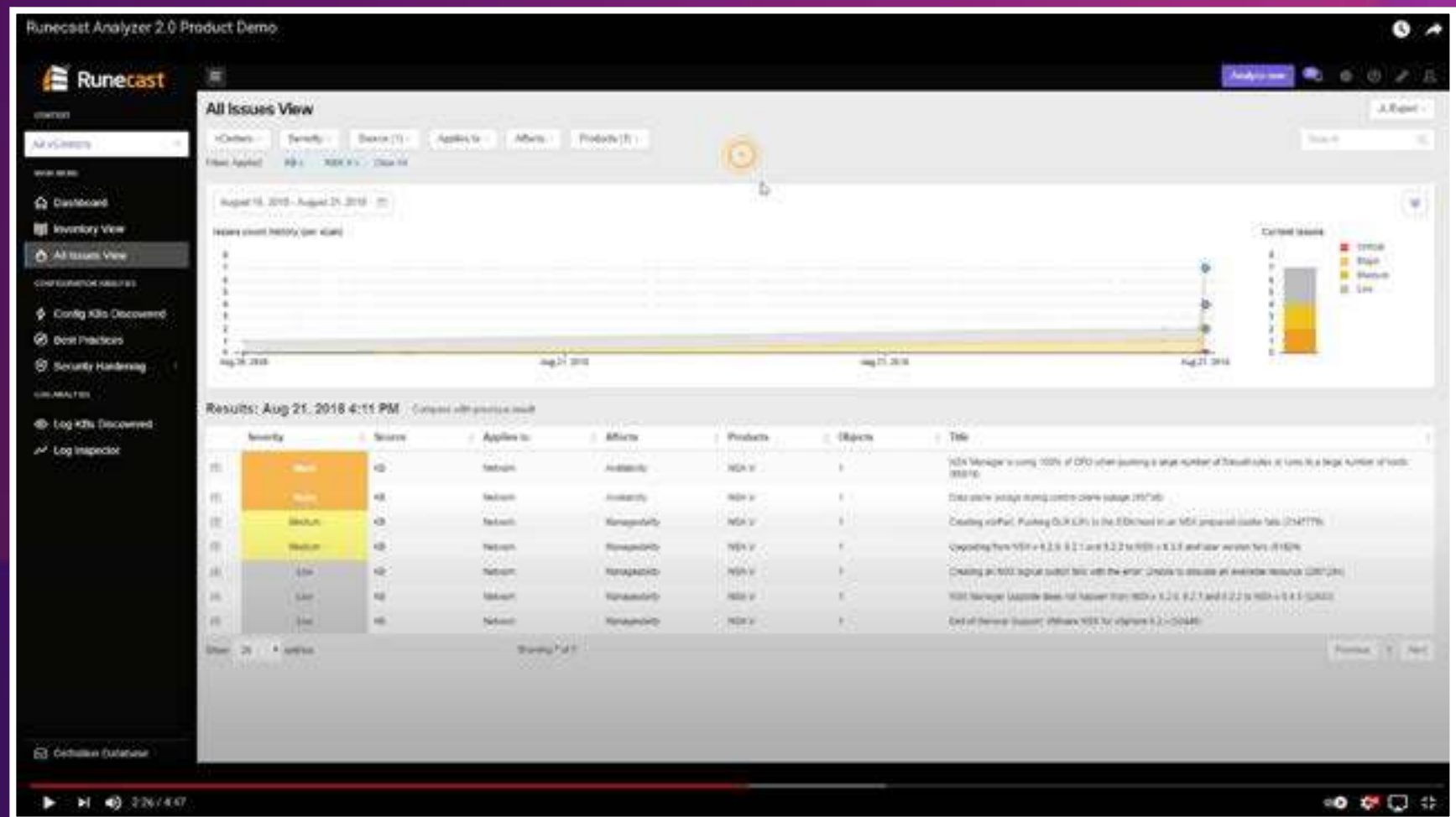
- VMware vSphere, vSAN, NSX-T, NSX-V, Horizon
- VMware Cloud on AWS
- AWS Cloud
- Kubernetes
- SAP HANA (on Vsphere)
- PURESTORAGE (on Vsphere)
- NUTANIX (on Vsphere)
- Azure



необходимость

Зачем вам это нужно?

Время бесценно



АНАЛИЗАТОР RUNECAST
«Ваш умный
эксперт-помощник»
 Ваша инфраструктура VMware
 Оптимизация и защита
УМНЫЙ помощник

 **Смотрите видео**

90% проблем с инфраструктурой VMware SDDC известные проблемы в среде, где 10% ошибок - это ошибка на уровне ядра производителя, улучшения обычно можно достичь, часами выполняя поиск в Google, изучая и изучая более 50000 статей базы знаний VMware, передовых методов и руководств по усилению безопасности. Вы можете получить помощь в решении проблемы, открыв кейс от производителя. Это огромное количество информации - это методы, которые мы используем в ответ только после возникновения проблем, что может занять у вас много времени. Почему бы не применить эти обширные ресурсы заранее? Время дорого.

Экономьте время.

Тратьте меньше времени на устранение неполадок и больше на инновации.

Уделяйте больше времени инновациям.

01

За 4 шага

Почему Runecast в 4 этапах

01 Полная операционная прозрачность

Соблюдение требований безопасности и

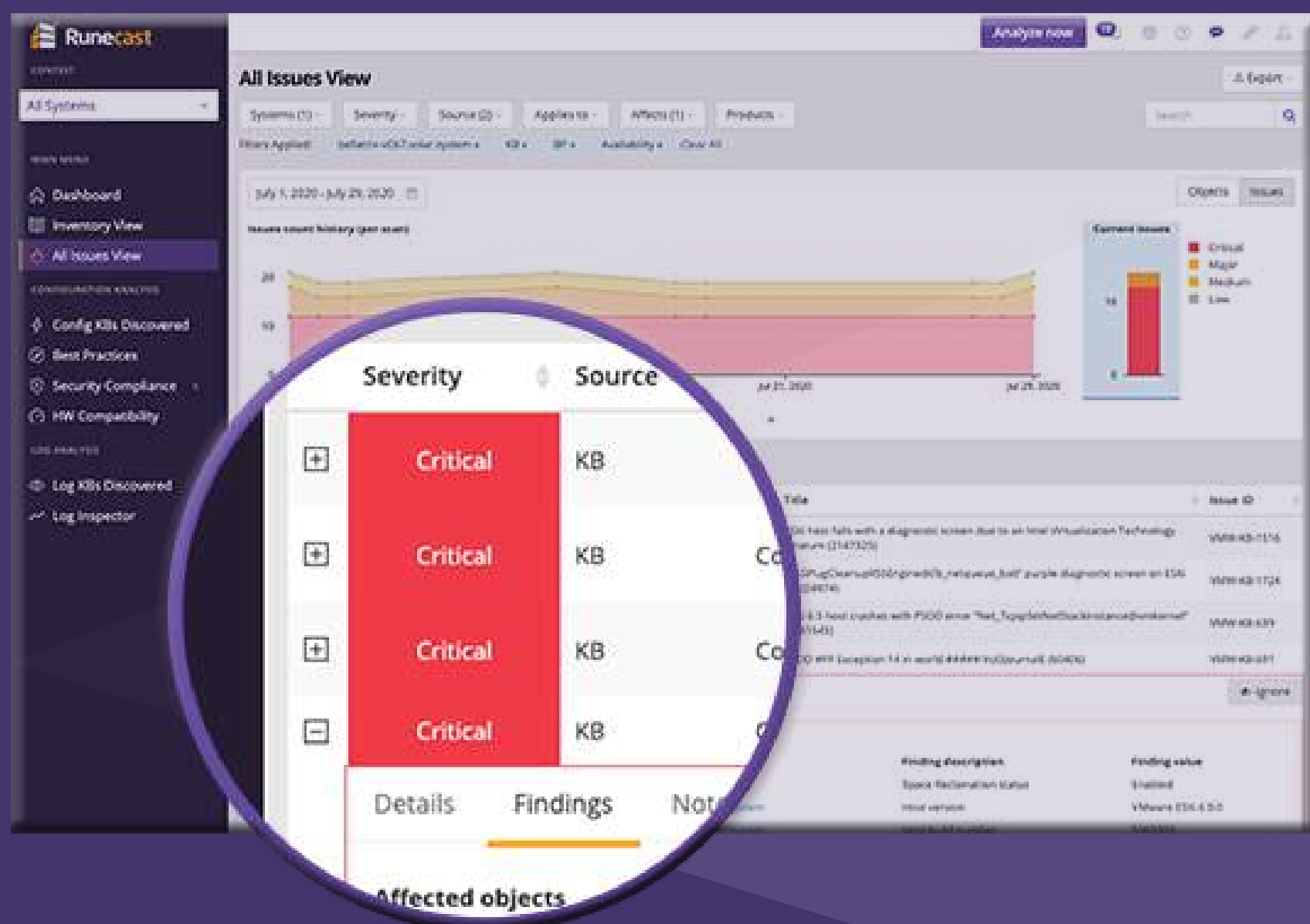
Лучшая практика для обеспечения непрерывности управления операциями VMware

Симулятор обновления vSphere HCL

АНАЛИЗАТОР RUNECAST
«Ваш умный эксперт-помощник»
 Ваша инфраструктура VMware
 Оптимизация и защита
 УМНЫЙ помощник

ПОЛНАЯ ПРОЗРАЧНОСТЬ ОПЕРАЦИИ

Сканируя и анализируя вашу инфраструктуру VMware в собственной среде или с помощью Runecast, начинаете видеть невидимые события.



02

За 4 шага

Почему Runecast в 4 этапах

Полная операционная прозрачность

02 Соблюдение требований безопасности и

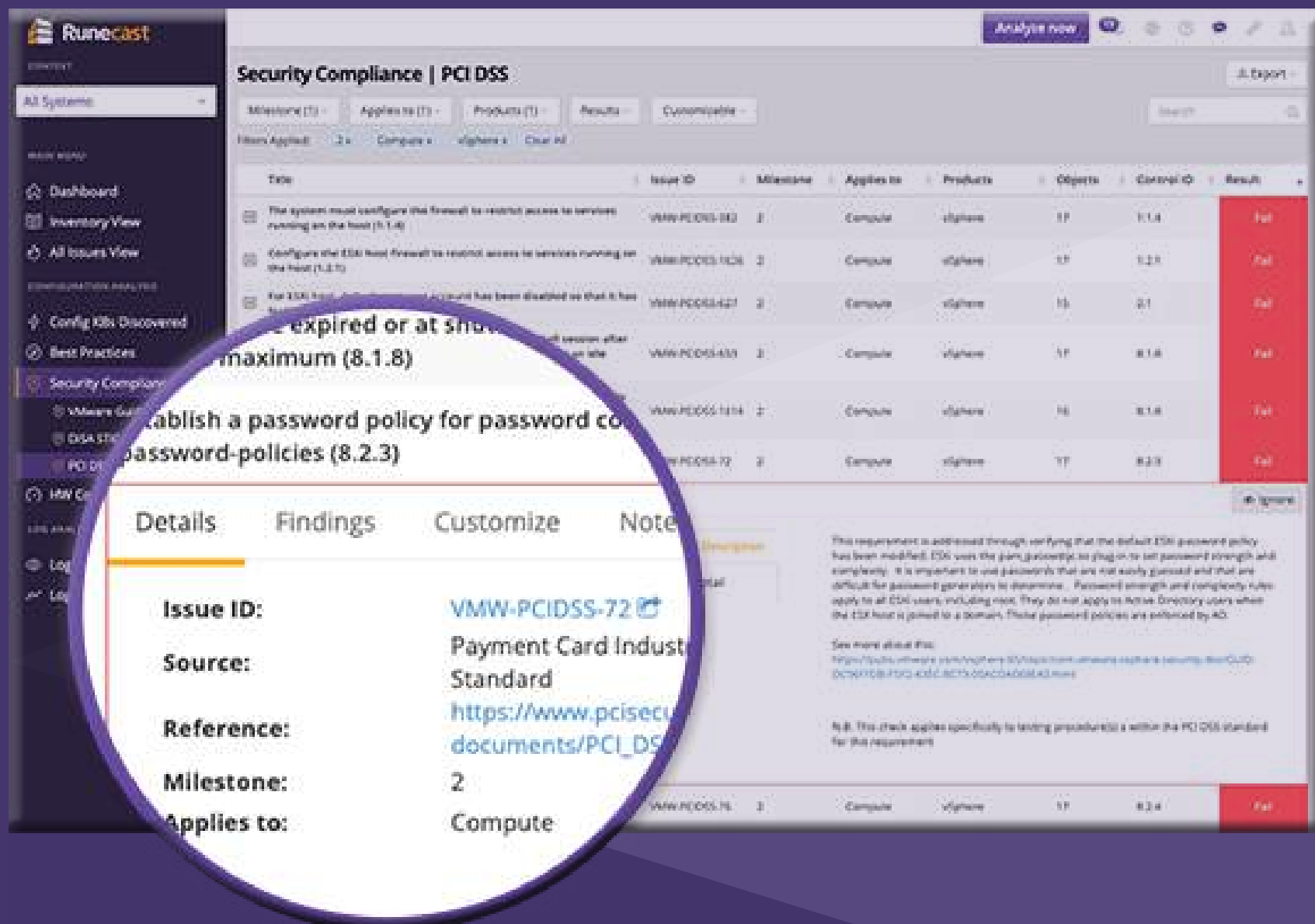
Лучшая практика для обеспечения непрерывности управления операциями VMware

Симулятор обновления vSphere HCL

АНАЛИЗАТОР RUNECAST
«Ваш умный эксперт-помощник»
Защита инфраструктуры VMware
Оптимизация и защита УМНЫЙ помощник

СОВМЕСТИМОСТЬ ПО БЕЗОПАСНОСТИ И СНИЖЕНИЕ РИСКА

Вы начинаете видеть свои риски безопасности, постоянно проверяя соответствие вашей инфраструктуры VMware, на которой работают ваши критически важные бизнес-приложения, ведущим стандартам безопасности.



vmware®

03

За 4 шага

Почему Runecast в 4 этапах

Полная операционная прозрачность

Соблюдение требований безопасности и

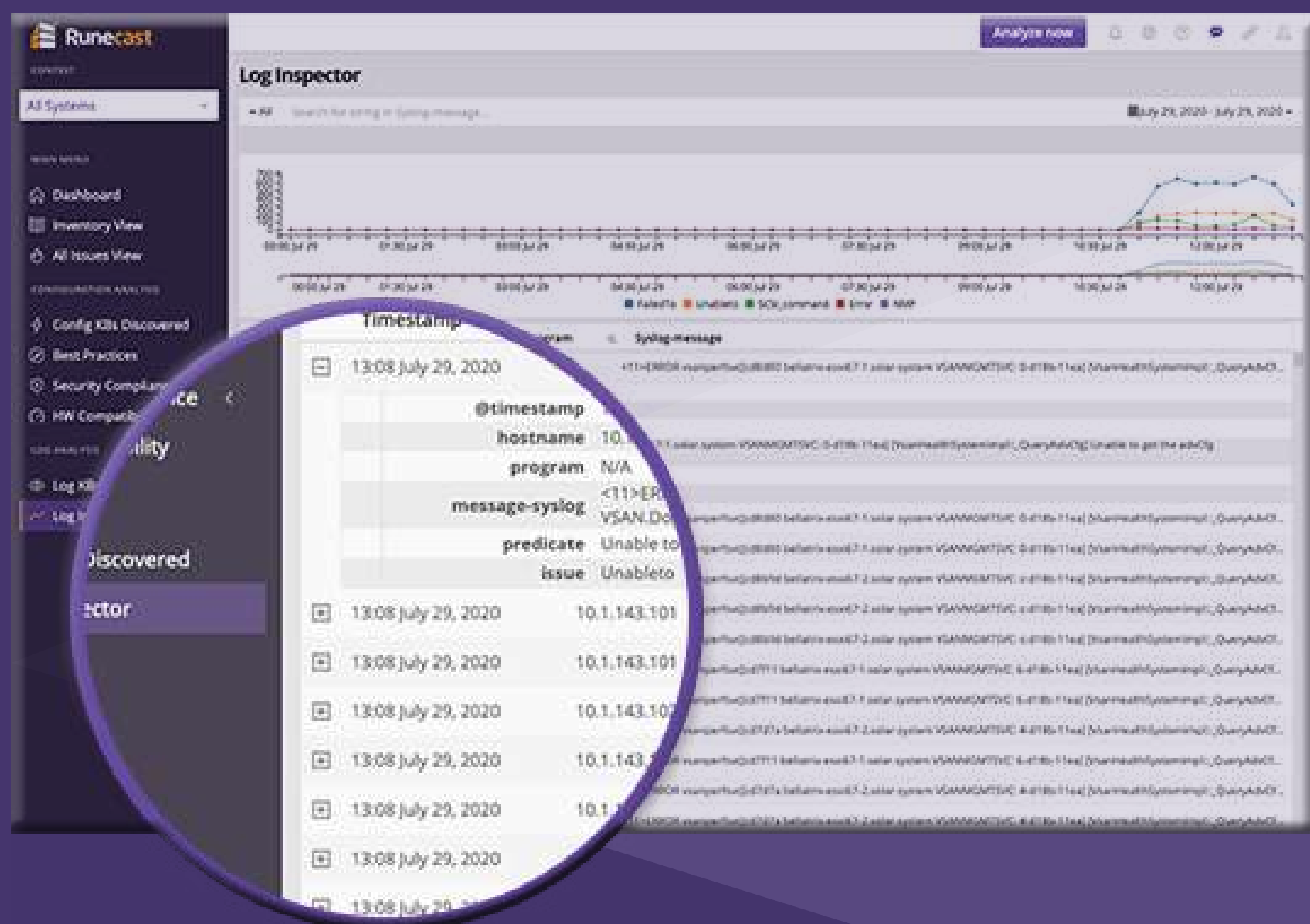
03 Лучшая практика для обеспечения непрерывности управления операциями VMware

Симулятор обновления VSphere HCL

АНАЛИЗАТОР RUNECAST
«Ваш умный эксперт-помощник»
Заша инфраструктура VMware
Оптимизация и защита
УМНЫЙ помощник

АУДИТЫ НАИЛУЧШЕЙ ПРАКТИКИ ДЛЯ НЕПРЕРЫВНОСТИ ЭКСПЛУАТАЦИИ VMWARE

Автоматизируйте аудит передового опыта для VMware (vSphere, vScan, NSX-V NSX-T И Horizon), AWS, Kubernetes SAP HANA (в vSphere) и Pure Storage (в vSphere) с единой панели управления.



04

In 4 Steps Why Runecast?

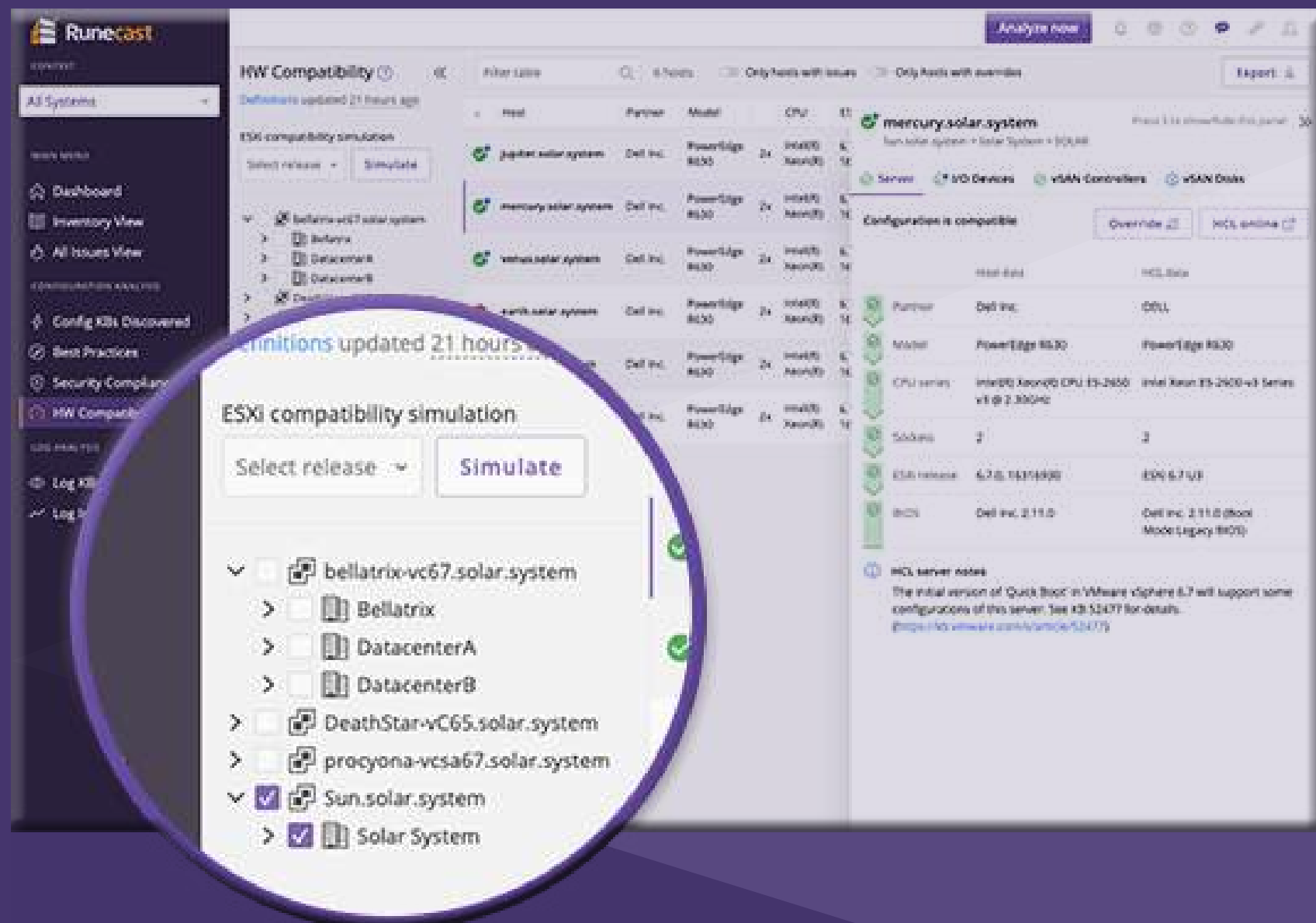
Полная операционная прозрачность
Соблюдение требований безопасности и
Лучшая практика для обеспечения непрерывности
управления операциями VMware

АНАЛИЗАТОР RUNECAST
«Ваш умный
эксперт-помощник»
Защита инфраструктуры VMware
Оптимизация и защита
УМНЫЙ помощник

04 Симулятор обновления VSphere HCL

СИМУЛЯТОР ОБНОВЛЕНИЯ ВЕРСИИ VSphere HCL

При переходе на новую версию или добавлении нового хоста ESXi в существующую среду вы можете смоделировать совместимость версий ваших серверов ESXi и устройств ввода-вывода в течение нескольких минут и увидеть операционные проблемы, с которыми вы можете столкнуться.



Управляйте SDDC

Управляйте SDDC

 Watch Demos

АНАЛИЗАТОР RUNECAST

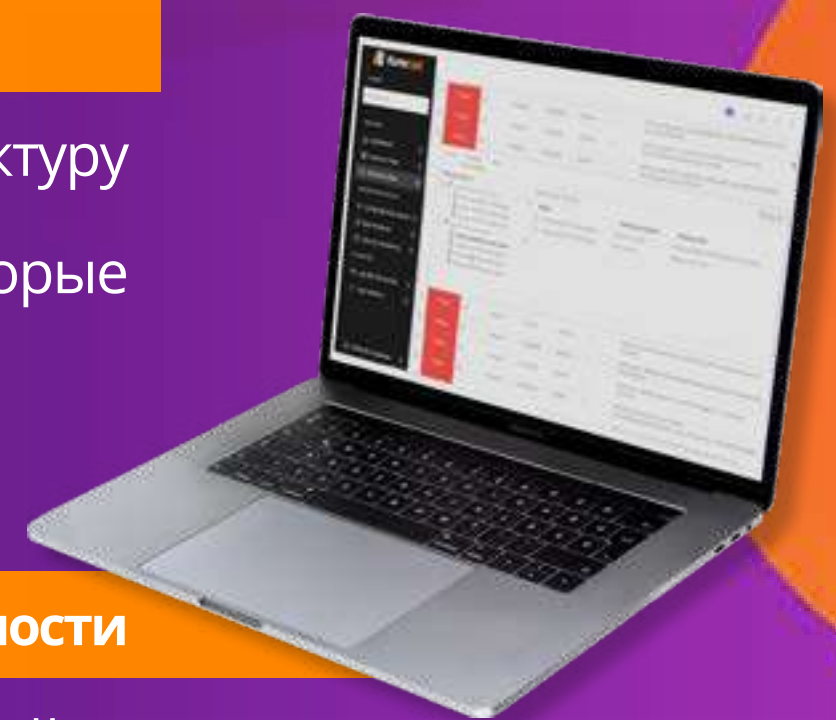
«Ваш умный
эксперт-помощник»

Ваша инфраструктура VMware
Оптимизация и защита
УМНЫЙ помощник



Смотрите демонстрации

Примите меры, сканируя инфраструктуру VMware, выявляя проблемы, которые могут вызвать прерывание.

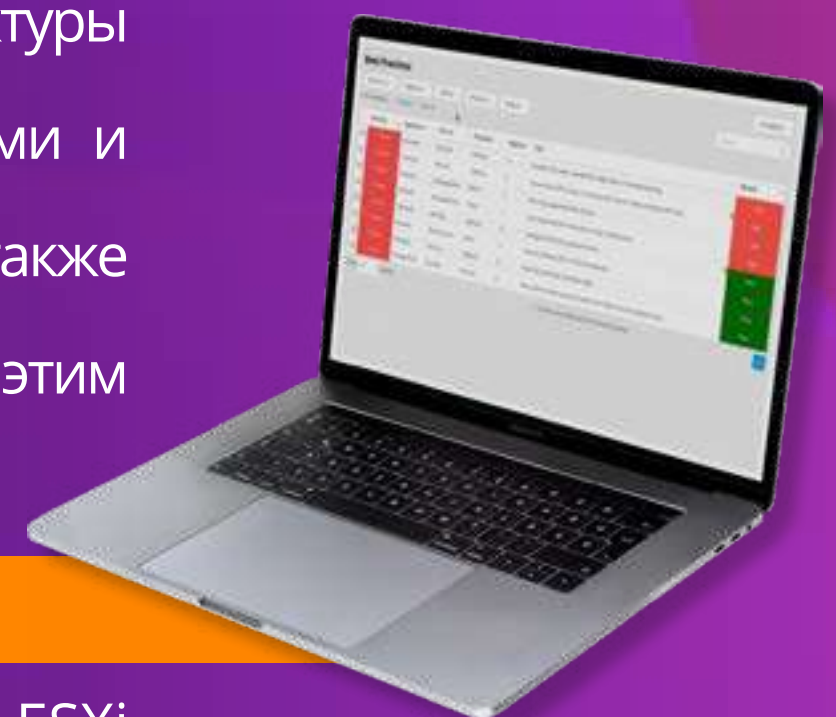


Соблюдение правил техники безопасности

Измерьте свою безопасность, пройдя свою инфраструктуру VMware через автоматические проверки правил безопасности.

Следование международным стандартам

Достижайте международных стандартов, измеряя создание вашей инфраструктуры VMware в соответствии с принятыми и обновленными стандартами, а также близость вашей инфраструктуры к этим стандартам.



Лог-анализ и корреляция

Анализирует журналы vCenter и ESXi в соответствии с определенными шаблонами в режиме реального времени, интерпретирует их и сопоставляет с опубликованными статьями базы знаний.

Соответствие требованиям безопасности для AWS, Azure, Kubernetes и VMware

Runecast Analyzer автоматизирует аудиты безопасности, чтобы помочь вам отслеживать и подтверждать соответствие стандартам, включая BSI IT-Grundschutz, CIS Benchmarks, Cyber Essentials, DISA STIG, Essential 8, GDPR, HIPAA, ISO 27001, NIST, PCI DSS и рекомендации поставщиков. Плюс настройка под любой внутренний стандарт.



АНАЛИЗАТОР RUNECAST

«Ваш умный эксперт-помощник»

Защита инфраструктуры VMware
Оптимизация и защита
УМНЫЙ помощник



Проблема: очень трудоемкие проверки безопасности

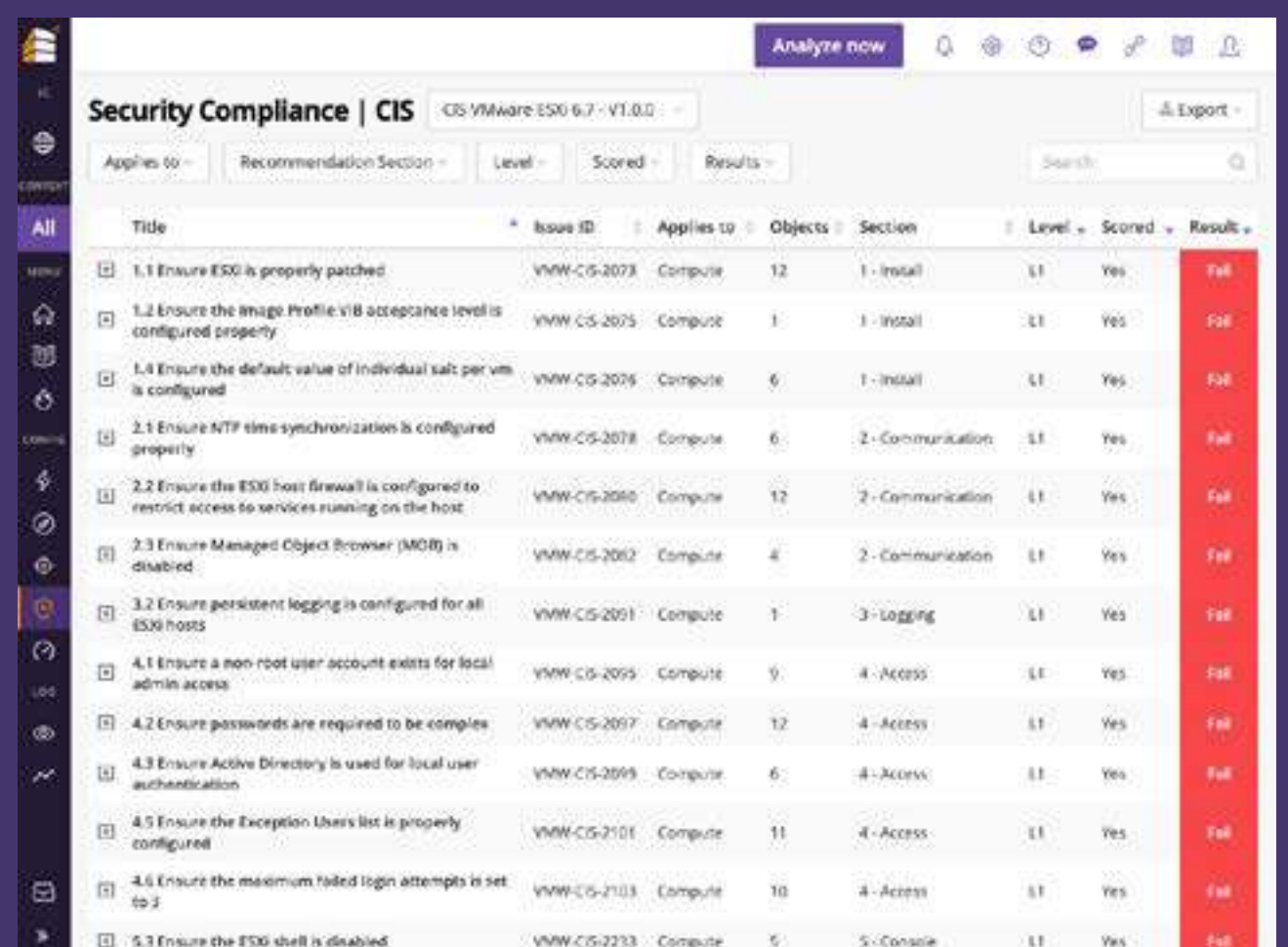
Следить за последними стандартами безопасности и передовыми практиками в быстро развивающейся ИТ-инфраструктуре сложно и отнимает много времени для таких загруженных ИТ-команд, как ваша.

- Следить за последними стандартами безопасности и передовыми практиками в быстро развивающейся ИТ-инфраструктуре сложно и отнимает много времени для таких загруженных ИТ-команд, как ваша.
- Не существует золотого стандарта для лучших практик поставщиков. • Для каждой технологии и продукта VMware, которые вы используете, применяются собственные передовые методы
- ИТ-командам не хватает ресурсов для управления политиками безопасности.
- Аудиты безопасности становятся все более частыми, а несоблюдение требований требует все больше и больше.

Решение: анализ безопасности и отчеты в режиме реального времени

Runecast Analyzer сканирует вашу настраиваемую конфигурацию и предоставляет отчеты об анализе пробелов в соответствии с рекомендациями и проверкой безопасности.

- Повышение доступности, производительности, управляемости, безопасности и возможности восстановления.
- Автоматизирует управление уязвимостями и аудит соответствия стандартам безопасности для AWS, Azure, Kubernetes и VMware.
- На основе рекомендаций поставщиков по усилению безопасности и избранных отраслевых практик
- Постоянный аудит в соответствии с экспериментами CIS, NIST, HIPAA, PCI DSS, DISA Stig, BSI IT-Grundschutz, ISO 27001, GDPR, Cyber Essentials (UK), Essential 8 и т. Д.
- Легко фильтровать и сортировать проблемы, сравнивать историческую конфигурацию и исправлять с помощью простых действий.
- Автоматическое сканирование исключает ручную работу и поддерживает оптимальную работу стеков AWS, Azure, Kubernetes и vSphere.
- Это также помогает уменьшить уязвимости системы безопасности: Spectre, Meltdown, L1TF и другие.

Title	Issue ID	Applies to	Objects	Section	Level	Scored	Result
1.1 Ensure ESXi is properly patched	VMM-CIS-2078	Compute	12	1-Install	L1	Yes	Fail
1.2 Ensure the Image Profile VIB acceptance level is configured properly	VMM-CIS-2075	Compute	1	1-Install	L1	Yes	Fail
1.4 Ensure the default value of individual salt per vim is configured	VMM-CIS-2076	Compute	6	1-Install	L1	Yes	Fail
2.1 Ensure ATF time synchronization is configured properly	VMM-CIS-2078	Compute	6	2-Communication	L1	Yes	Fail
2.2 Ensure the ESXi host firewall is configured to restrict access to services running on the host	VMM-CIS-2080	Compute	12	2-Communication	L1	Yes	Fail
2.3 Ensure Managed Object Browser (MOB) is disabled	VMM-CIS-2082	Compute	4	2-Communication	L1	Yes	Fail
3.2 Ensure persistent logging is configured for all ESXi hosts	VMM-CIS-2091	Compute	1	3-Logging	L1	Yes	Fail
4.1 Ensure a non-root user account exists for local admin access	VMM-CIS-2095	Compute	9	4-Access	L1	Yes	Fail
4.2 Ensure passwords are required to be complex	VMM-CIS-2097	Compute	12	4-Access	L1	Yes	Fail
4.3 Ensure Active Directory is used for local user authentication	VMM-CIS-2099	Compute	6	4-Access	L1	Yes	Fail
4.5 Ensure the Exception User's list is properly configured	VMM-CIS-2101	Compute	11	4-Access	L1	Yes	Fail
4.6 Ensure the maximum failed login attempts is set to 3	VMM-CIS-2103	Compute	10	4-Access	L1	Yes	Fail
5.3 Ensure the ESXi shell is disabled	VMM-CIS-2233	Compute	5	5-Console	L1	Yes	Fail

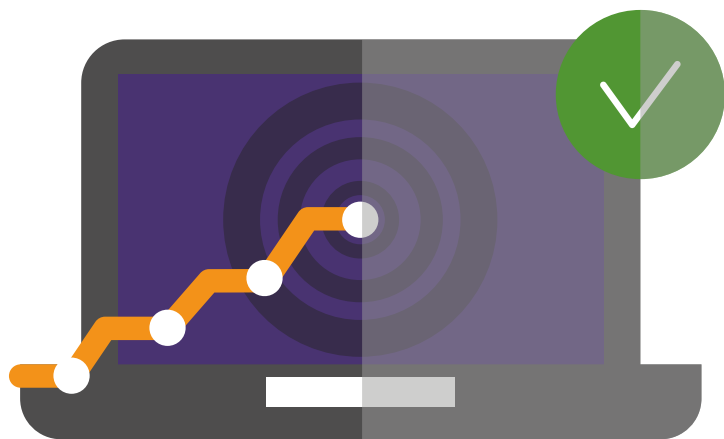
Экономьте время за счет автоматизации анализа журналов VMware

Runecast Analyzer анализирует все данные в ваших журналах ESXi, проактивно отслеживая известные неправильные конфигурации в режиме реального времени. Пользователи Runecast сообщают об экономии времени, ранее затрачиваемого на устранение неполадок, на 75-90%.



АНАЛИЗАТОР RUNECAST «Ваш умный эксперт-помощник»

Защита инфраструктуры VMware
Оптимизация и защита
УМНЫЙ помощник



Проблема: сотни журналов, которые необходимо обрабатывать вручную каждый день.

Преобразование большого количества журналов из ИТ-сред в полезную аналитическую информацию чрезвычайно сложно, если не невозможно, даже для самого опытного ветерана ИТ.

Подход «бизнес как обычно» - это цикл устранения неполадок, который в лучшем случае является реактивным.

- После того, как проблема обнаружена, часто нет четких шагов по ее решению.

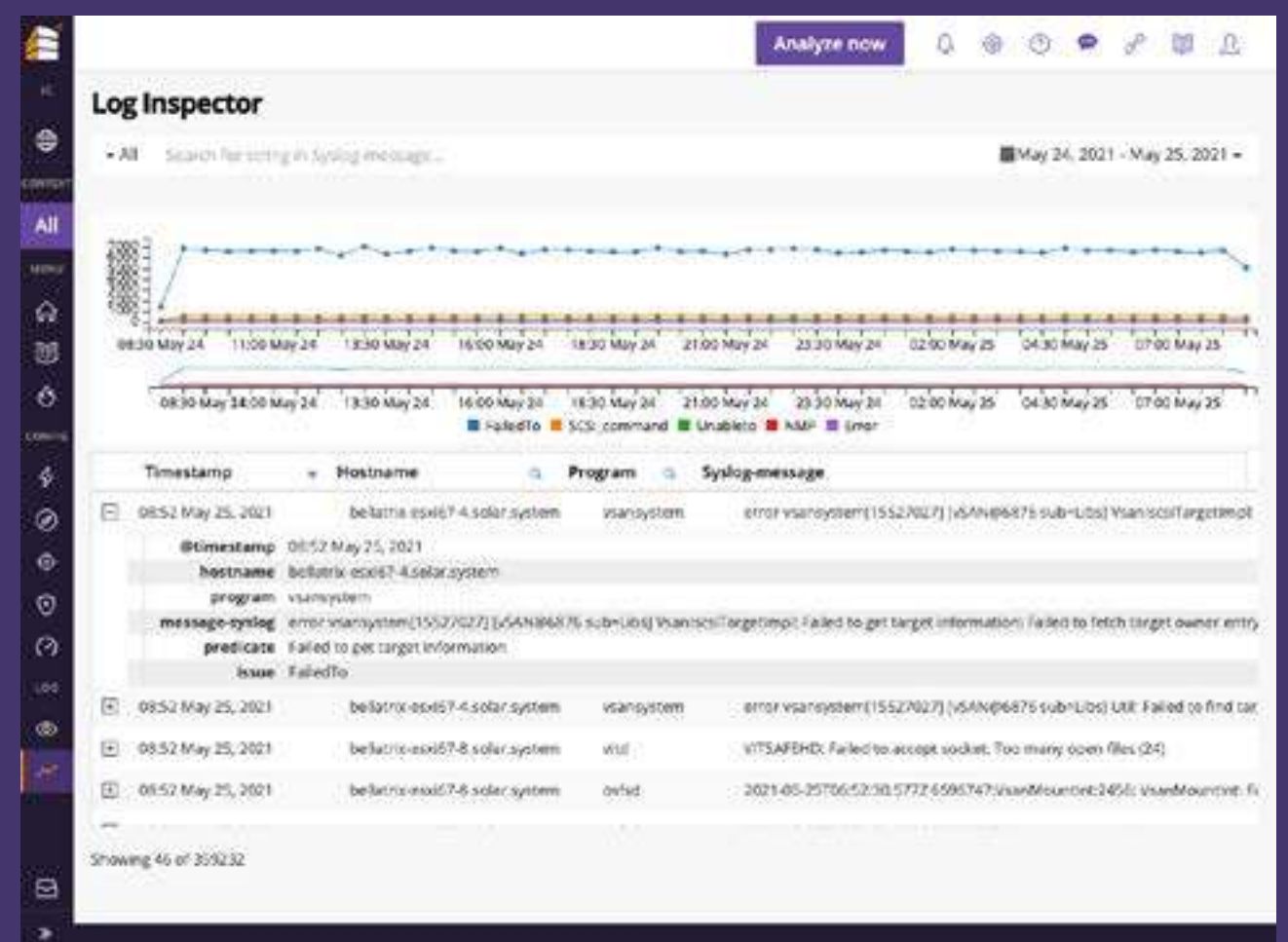
Решение: автоматический анализ журналов VMware



Отслеживайте свои журналы в режиме реального времени на предмет определенных шаблонов, описанных в базе знаний VMware.

Runecast Analyzer сканирует вашу настраиваемую конфигурацию и предоставляет отчеты об анализе пробелов в соответствии с рекомендациями и проверки безопасности.

- При обнаружении проблемы вам будут предложены меры по ее устранению. * Сокращает задержки в решении проблем.
- Действует как сборщик системного журнала, анализируя журналы из журналов ESXi и виртуальных машин.
- Встроенный ежедневный аналитический анализ vCenter.
- Фильтрует записи по ключевым прогнозам: FailedTo, SCSI_command, NMP, UnableTo, Error и Shell.
- Экономит до 80% времени, ранее затраченного на устранение неполадок.



Повышение доступности vSphere

Runecast Analyzer автоматизирует анализ вашей среды в соответствии с примерно 30 000 статей базы знаний VMware (KB) - все они помогают обеспечить соблюдение соглашений об уровне обслуживания за счет упреждающего предотвращения перебоев в обслуживании и экономии времени, затрачиваемого на предварительное устранение неполадок.



АНАЛИЗАТОР RUNECAST

«Ваш умный
эксперт-помощник»

Защита инфраструктуры VMware
Оптимизация и защита
УМНЫЙ помощник



Проблема: традиционный подход к ремонту

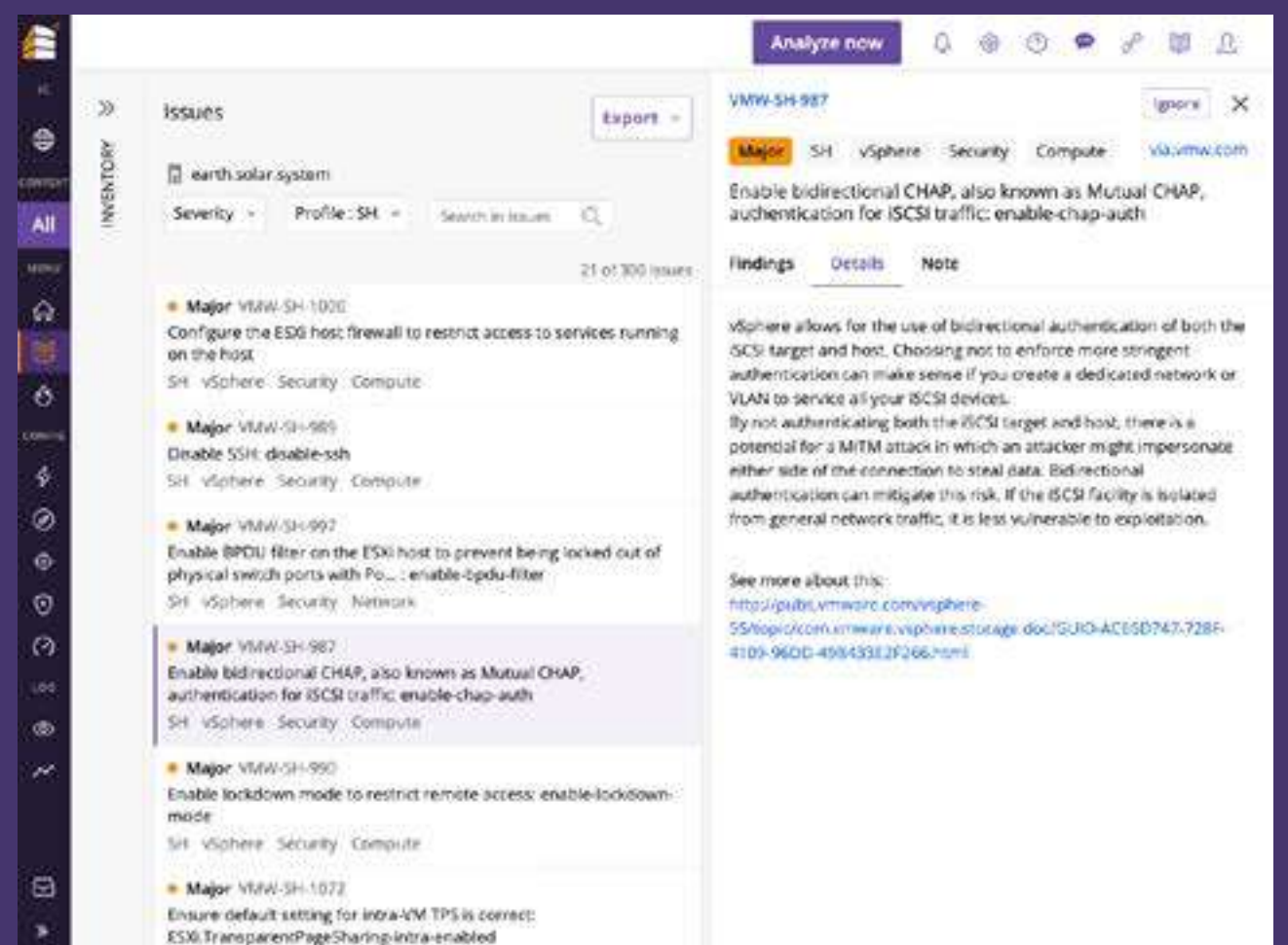
The traditional reactive monitoring and failure/fix approach affects service availability.

- Традиционный подход к реактивному мониторингу и отказу / исправлению влияет на доступность сервиса.
- Вы можете выявить проблемы только ПОСЛЕ того, как они перестанут работать.
- Ценный труд тратится на диагностику и устранение неисправностей, поскольку обслуживание прерывается.
- Прерывание обслуживания из-за, казалось бы, не подающихся диагностике проблем, невыполнения SLA.
- Дрейф конфигурации, обновления и несоответствие оборудования увеличивают риск непредвиденных сбоев.
- 90% всех проблем VMware вызваны конфигурациями известного риска, и их можно было избежать.

Решение: упреждающее снижение рисков

Благодаря тысячам проблем, задокументированных в базах знаний поставщиков, руководствах по передовым методам и на форумах сообщества, Runecast предупреждает вас о рисках простоя до их возникновения «предлагает рекомендуемые шаги по их предотвращению».

- Runecast заранее обнаруживает Purple Screen of Death и другие скрытые риски до того, как они произойдут, что помогает увеличить время безотказной работы и выполнить SLA.
- Непрерывное сканирование по списку совместимого оборудования (HCL), чтобы избежать риска простоя из-за несовместимости драйверов / микропрограмм.
- Моделирование обновления значительно экономит время на планирование обновления и снижает риск возникновения проблем.
- Автоматизирует управление уязвимостями и аудит соответствия требованиям безопасности для AWS, Azure, Kubernetes и VMware.
- Еженедельные обновления с помощью механизма синтаксического анализа на базе искусственного интеллекта защищают вас от последних известных ошибок конфигурации.
- Легко фильтровать и сортировать проблемы, сравнивать историческую конфигурацию и исправлять с помощью простых действий. проблемы, сравнивать историческую конфигурацию и исправлять с помощью простых действий.



Автоматические проверки совместимости оборудования VMware

Runecast Analyzer автоматизирует процесс со поставления вашего оборудования с последним списком совместимого оборудования VMware (HCL). Он также может имитировать обновления ESXi и сэкономить 90% времени при планировании обновлений ESXi и сэкономить 90% времени при планировании обновлений. Вы можете сэкономить время.



АНАЛИЗАТОР RUNECAST «Ваш умный эксперт-помощник»

Защита инфраструктуры VMware
Оптимизация и защита
УМНЫЙ помощник



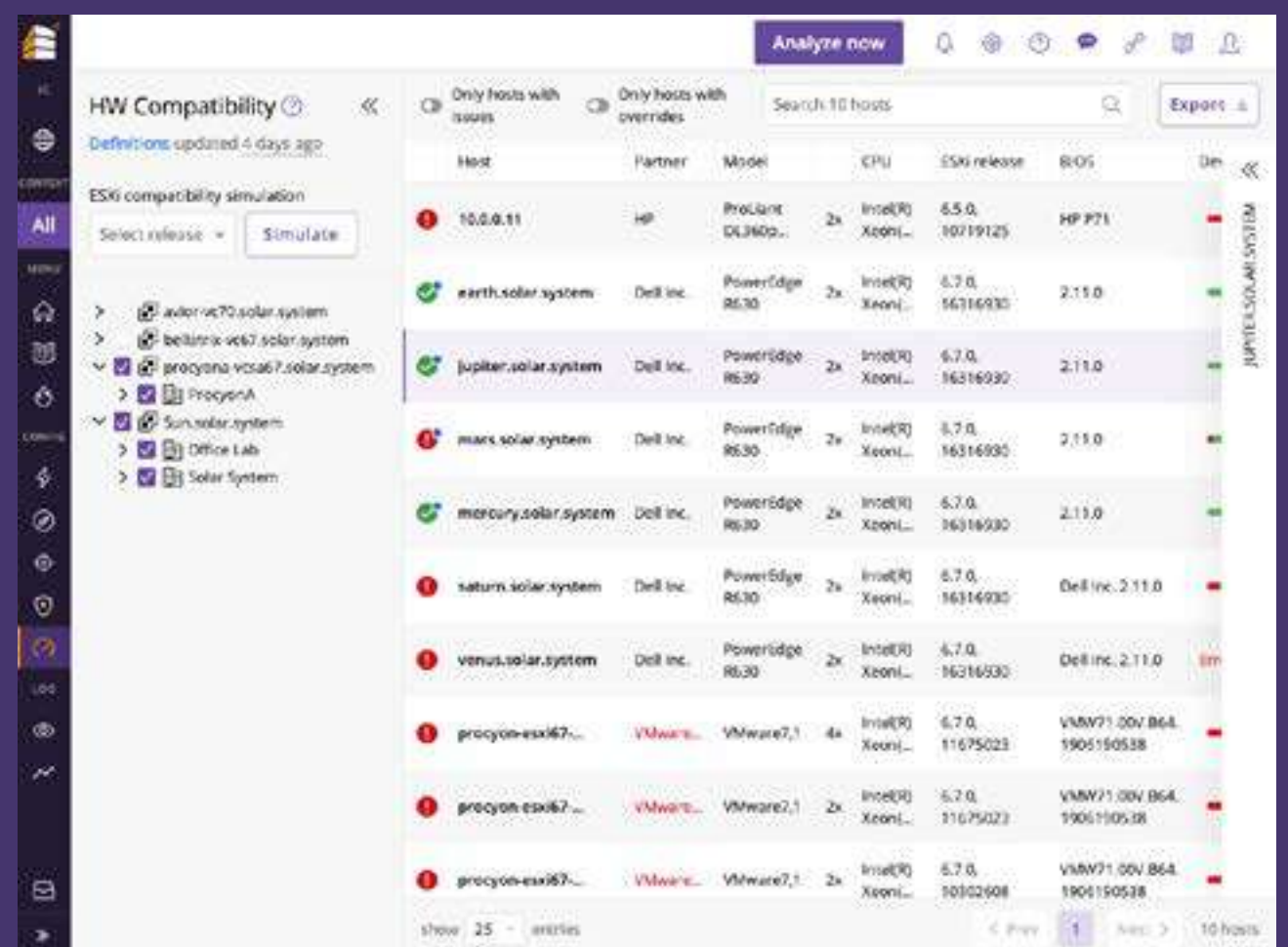
Проблема: время потерянное из-за ручных проверок с помощью VMware HCL

- По мере того как ваша среда становится более сложной, количество отдельных частей оборудования, которые необходимо проверять с помощью HCL, быстро растет.
- Хотя VMware рекомендует проверять HCL ежемесячно, этого никогда не происходит, потому что на это уходит слишком много времени.

Решение: автоматическая проверка совместимости оборудования с помощью Runecast

Runecast Analyzer теперь проверяет совместимость вашего оборудования с VMware HCL. Он выполняет быстрый автоматический анализ с использованием последней версии HCL для ваших серверов и устройств ввода-вывода.

- Измените ранее затраченное рабочее время, чтобы извлечь правильные данные из вашей среды и сопоставить их индивидуально с HCL.
- Смоделируйте будущее с возможностью обновления ESXi.
- Элементы управления vSAN в готовом к эксплуатации анализе HCL и моделировании обновления повышают видимость и прозрачность настройки вашей среды.
- Получайте оповещения при изменении статуса обслуживания любой из ваших машин, чтобы у вас была информация, необходимая для внесения корректировок в нужное время.
- Все это делается в автономном режиме, что исключает потенциальное воздействие.
- Обеспечьте защиту своих систем, высокую производительность и полную поддержку – лучший метод ступив VMware №1!

Host	Partner	Model	CPU	ESXi release	BIOS	Den
10.0.0.11	HP	ProLiant DL380...	2x Intel(R) Xeon...	6.5.0, 10719125	HP P71	
earth.solar.system	Dell Inc.	PowerEdge R630	2x Intel(R) Xeon...	6.7.0, 16316930	2.11.0	
Jupiter.solar.system	Dell Inc.	PowerEdge R630	2x Intel(R) Xeon...	6.7.0, 16316930	2.11.0	
Mars.solar.system	Dell Inc.	PowerEdge R630	2x Intel(R) Xeon...	6.7.0, 16316930	2.11.0	
mercury.solar.system	Dell Inc.	PowerEdge R630	2x Intel(R) Xeon...	6.7.0, 16316930	2.11.0	
saturn.solar.system	Dell Inc.	PowerEdge R630	2x Intel(R) Xeon...	6.7.0, 16316930	Dell Inc. 2.11.0	
venus.solar.system	Dell Inc.	PowerEdge R630	2x Intel(R) Xeon...	6.7.0, 16316930	Dell Inc. 2.11.0	
grecyon-esxi67...	VMware	VMware7,1	4x Intel(R) Xeon...	6.7.0, 11675023	VMware7.10U1 B64, 1905150538	
grecyon-esxi67...	VMware	VMware7,1	2x Intel(R) Xeon...	6.7.0, 11675023	VMware7.10U1 B64, 1905150538	
grecyon-esxi67...	VMware	VMware7,1	2x Intel(R) Xeon...	6.7.0, 10302508	VMware7.10U1 B64, 1905150538	

01



АНАЛИЗАТОР RUNECAST «Ваш умный эксперт-помощник»

Заша инфраструктура VMware
Оптимизация и защита
УМНЫЙ помощник

Проактивный анализ передового опыта

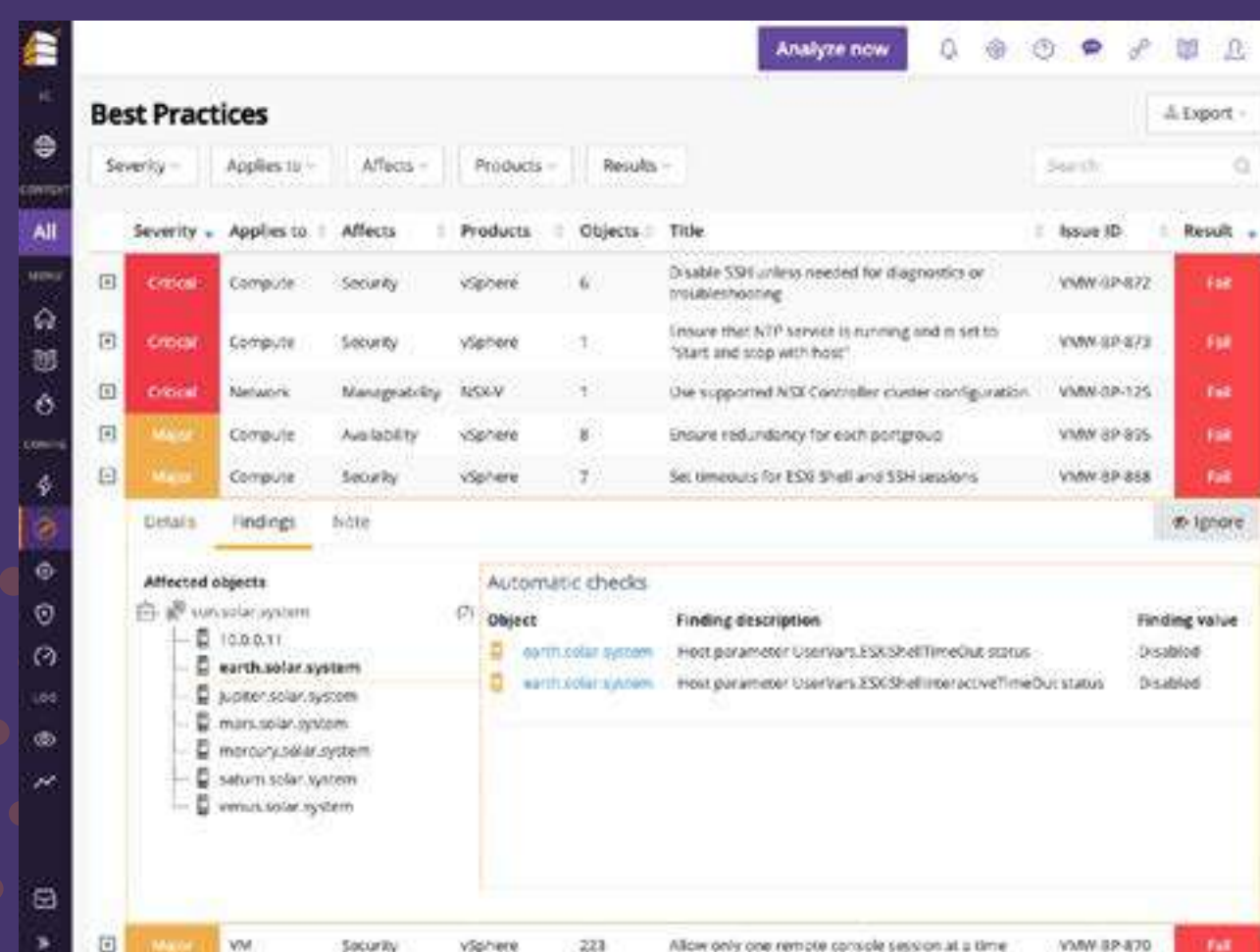
Runecast Analyzer постоянно сканирует ваши среды AWS, Azure, Kubernetes и VMware на соответствие сотням рекомендаций поставщиков, включая Pure Storage для SAP HANA и vSphere на Nutanix.



Проблема: трудно соответствовать последним рекомендациям и оправдать затраты на настройку.

Несправедливые отклонения от лучших практик легко могут обернуться катастрофой.

- AWS, Azure, Kubernetes и VMware со временем развиваются и Таковы рекомендации по настройке.
- Отклонения от передового опыта могут привести К ПРОблемам с удобством использования, производительностью и безопасностью.
- Отклонения от AWS или Azure Best Practices могут излишне увеличить ваши счета .
- Дрейф конфигурации с течением времени затрудняет соблюдение передовых практик а постоянный анализ соответствия / несоответствия тратит ваше время.
- Если вы запускаете SAP HANA на vSphere, Pure Storage на vSphere, vSphere на Nutanix или других интегрированных рабочих нагрузках или технологиях, вам придется отслеживать гораздо больше приложений, и это займет много времени.



Щелкните для решения

02



АНАЛИЗАТОР RUNECAST «Ваш умный

эксперт-помощник»

Заша инфраструктура VMware
Оптимизация и защита
УМНЫЙ помощник



The solution to the
problem expressed on
the previous page.

Проактивный анализ передового опыта

Runecast Analyzer постоянно сканирует ваши среды AWS, Azure, Kubernetes и VMware на соответствие сотням рекомендаций поставщиков, включая Pure Storage для SAP HANA и vSphere и vSphere на Nutanix.



Решение: автоматическая проверка передового опыта с помощью Runecast Analyzer

Runecast поддерживает базу данных последних рекомендаций AWS, Azure, Kubernetes и VMware. Он постоянно следит за вашим гибридным облаком, сообщает о нарушениях и дает рекомендации.

- Для VMware, в дополнение к стандартным рекомендациям VMware (для vSphere, VSAN, NSX и Horizon), runecast Top также проверяет среду на соответствие приложениям SAP HANA на vSphere, Pure Storage на vSphere и vSphere на Nutanix.
- Детализированные фильтры и комментарии позволяют фильтровать любое правило передовой практики в любой части вашей инфраструктуры. Вы также можете аннотировать любые нарушения передовой практики и добавить обоснование или примечание, когда они будут исправлены.
- Все передовые практики классифицируются по степени серьезности (критическая, основная, средняя, низкая), уровню инфраструктуры (вычисления, сеть, хранилище, управление) и качеству проектирования (доступность, управляемость, производительность, безопасность, возможность восстановления), так что то, что имеет значение для вас, вы можете сосредоточиться.
- Функция «Пользовательские профили» позволяет вам создавать собственные наборы профилей передового опыта и иметь по ним отчет анализа трансляций.
- Просмотр истории позволяет отслеживать, как ваша конфигурация была изменена и где произошло или было устранено нарушение рекомендаций.
- Ножественные параметры отчетов позволяют создавать отчеты о проверке работоспособности в формате PDF, CSV или по электронной почте.
- Запатентованное решение на основе искусственного интеллекта отслеживает обновления приложений для любого поставщика на основании проверки много сертифицированной группой инженеров.

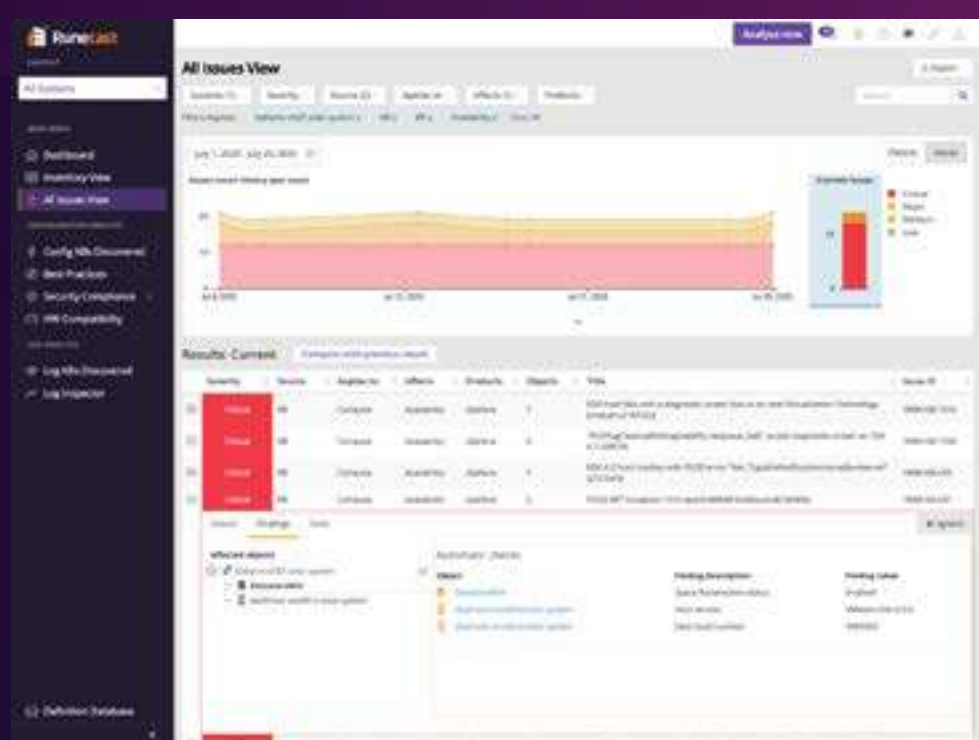
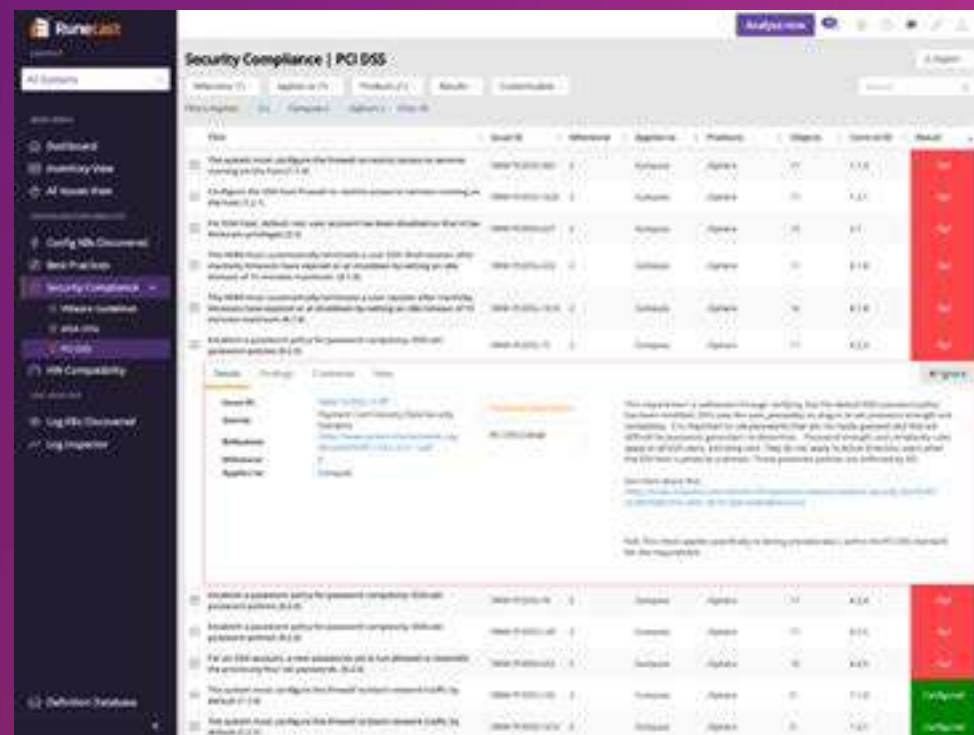
ПРЕИМУЩЕСТВА Runecast

Соответствие безопасности

Всегда будьте «ГОТОВЫ К Аудиту» и оставайтесь на месте.

Runecast Analyzer упрощает оценку конфигурации безопасности, проверяя ваши среды AWS, Azure, Kubernetes и VMware на соответствие общим стандартам таким как BSI ITGrundschutz, CIS Benchmarks, Cyber Essentials, DISA STIG, Essential 8, GDPR, HIPAA, ISO 27001, NIST, PCI DSS поставщика руководящие принципы и т.д.

Самое приятное то, что Runecast Analyzer работает безопасно локально с автоматизированной аналитикой в реальном времени, поэтому никакие.



Предотвращение проблем

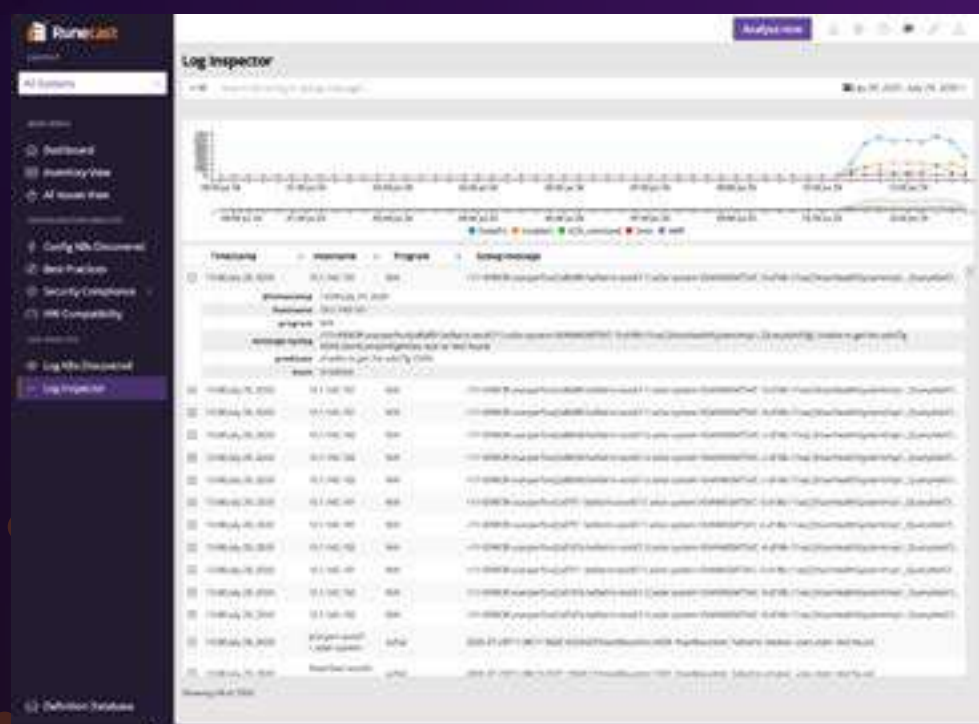
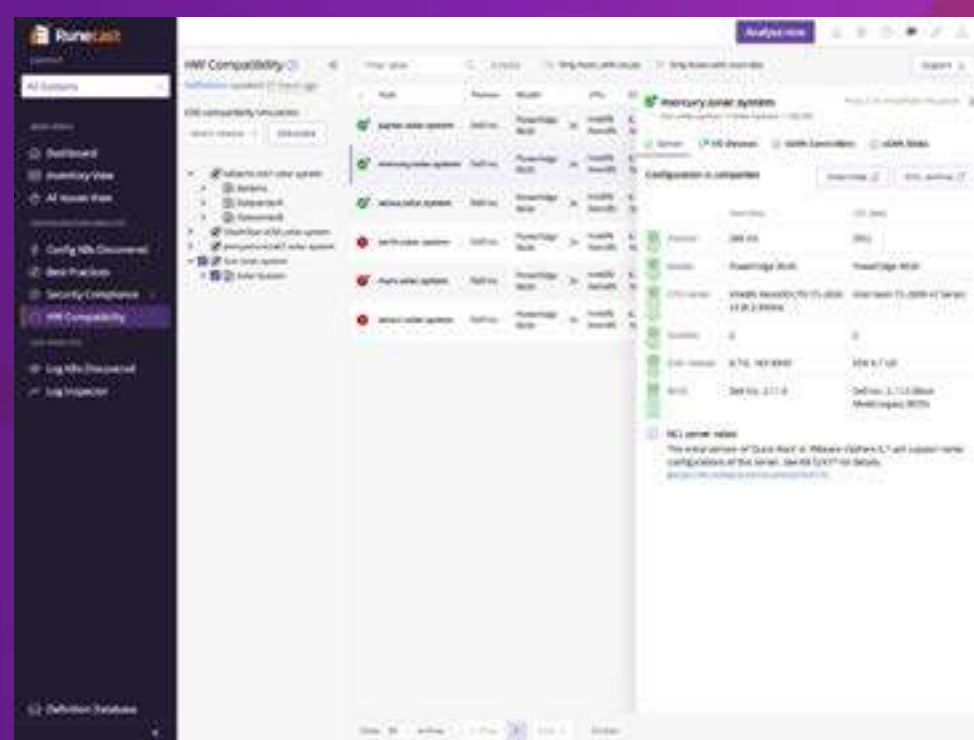
Предотвращайте проблемы до того, как они превратятся в проблемы, с помощью аналитики в реальном времени от AWS, Azure, Kubernetes и VMware. Устранение неисправностей вручную (реактивно) не имеет смысла, а делать это хорошо проактивно по человечески невозможно.

Runecast Analyzer сканирует ваши AWS, Azure, Kubernetes и VMware за считанные минуты. Используйте прогнозную аналитику в реальном времени для анализа производительности, управления конфигурациями, оценки уязвимостей и многого другого.

Совместимость оборудования

Автоматизируйте согласование вашего оборудования с VMware HCL. Часы работы, ранее потраченные на согласование оборудования с HCL Runecast Analyzer показывает совместимость одним щелчком мыши. Он выполняет быстрый автоматизированный анализ с использованием последней версии HCL для ваших серверов и устройств ввода-вывода.

Моделирование обновления ESXi показывает будущую совместимость с HCL, поэтому вы можете исправить проблемы до того, как они возникнут.



Анализ журнала

Автоматизируйте упреждающее распознавание проблем и шаги по их разрешению. Ниши клиенты сообщают об экономии до 80% времени на устранение неполадок и устранение неполадок с помощью прогнозной аналитики в реальном времени Runecast Analyzer.

Runecast Analyzer сканирует определенные шаблоны в журналах vSphere в режиме реального времени.

Как только записи журнала укажут на проблему, Runecast Analyzer покажет вам шаги по устранению проблемы.

Оптимизируйте и защитите свое облако AWS

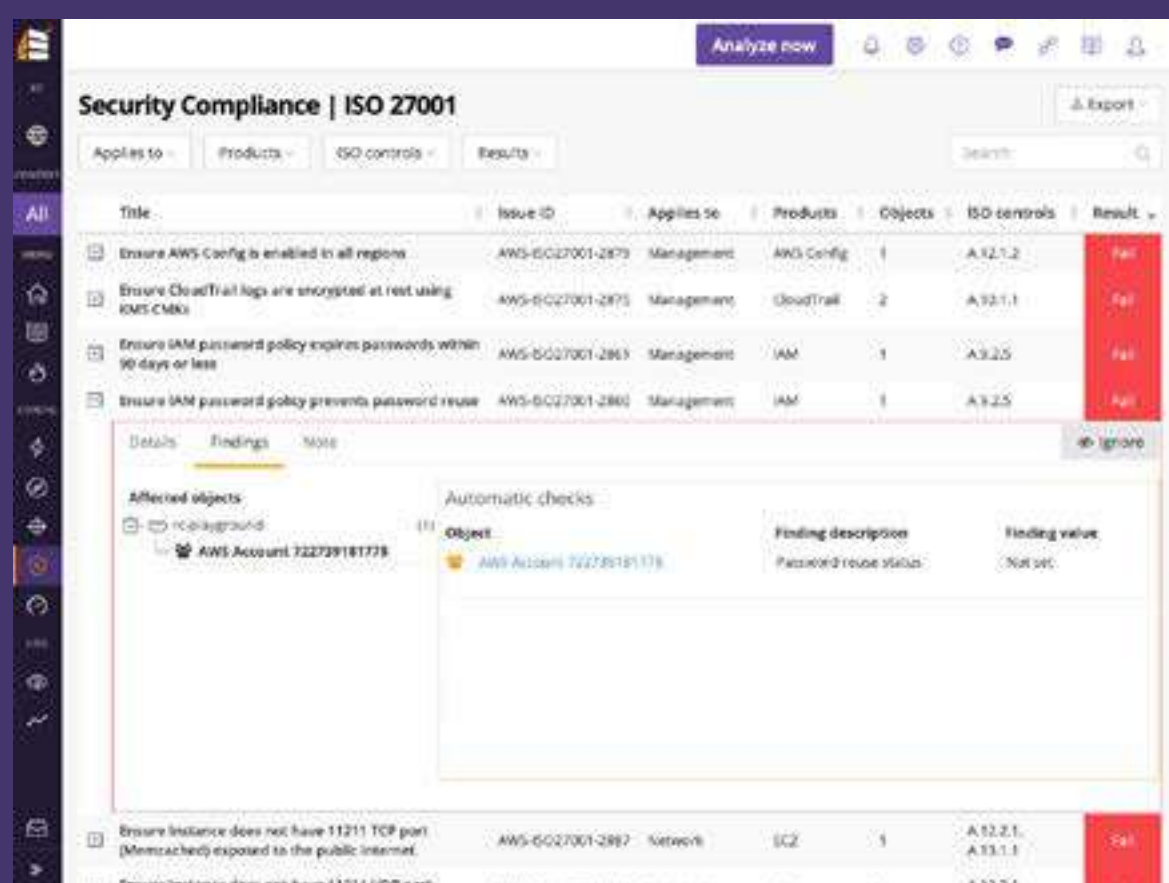
Упреждающее обнаружение и устранение проблем конфигурации и угроз безопасности с помощью запатентованного решения для получения актуальных аналитических данных в режиме реального времени.



АНАЛИЗАТОР RUNECAST «Ваш умный

эксперт-помощник»

Защита инфраструктуры VMware
Оптимизация и защита
УМНЫЙ помощник



Полная видимость проблем в ваших облаке AWS

- Runecast Analyzer балансирует и защищает ваши гибридные и общедоступные облачные операции, автоматизируя проверки на соответствие рекомендациям Amazon Web Services(AWS), а также соответствие безопасности AWS стандартам CIS, GDPR, ISO 27001, NIST 800-53 и PCI DSS. Гибридные среды также могут бить проблемы для Azure, Kubernetes и VMware с той же панели мониторинга.
- Ensure consistency with the Configuration Enclosure and end the сОбеспечьте согласованность и конечный дрейф конфигурации с помощью Configuration Vault. Прекратите поиск в StackOverflow и создайте собственные сценарии исправлений в Runecast Analyzer. Сохраняйте исторические данные, чтобы показать аудиторские доказательства и прошлые тенденции. Посматривайте проблемы и исторические данные для AWS, Kubernetes и VMware.

Соответствие безопасности

- Runecast Analyzer автоматизирует проверку неправильной конфигурации и согласования с помощью:
- Центр интернет-безопасности(CIS) Amazon Web Services Fundamentals Benchmark
- Общие правила защиты данных (GDPR)
- Управление информационной безопасностью(ISO)27001
- Специальная публикации 800-53 Национального института стандартов и технологий(NIST)
- Стандарт безопасности данных индустрии платежных карт (PCI DSS)

Где бы вы ни работали, вы контролируете свои данные

Безопасно работая в вашей собственной инфраструктуре, Runecast Analyzer автоматизирует проверки соответствия требованиям безопасности для вашей инфраструктуры AWS, получая представление о том, что происходит в облаке, в облаках и локально. Никакие конфиденциальные данные компании, сотрудников или клиентов не должны выходить из-под вашего контроля.

Как это работает?

Runecast Analyzer для гибридных облачных покрытий: Public Cloud AWS; Публичное облако AWS+ локальная VMware; и VMware Cloud на AWS. Подключите Runecast Analyzer через AWS API, и он готов к работе. Рентабельность инвестиций Runecast превосходит саму себя, обеспечивая большую рентабельность инвестиций в другую инфраструктуру. Запуск Runecast снижает затраты, упрощает операции, повышает удобство использования и дает вам больше времени для внедрения инноваций.

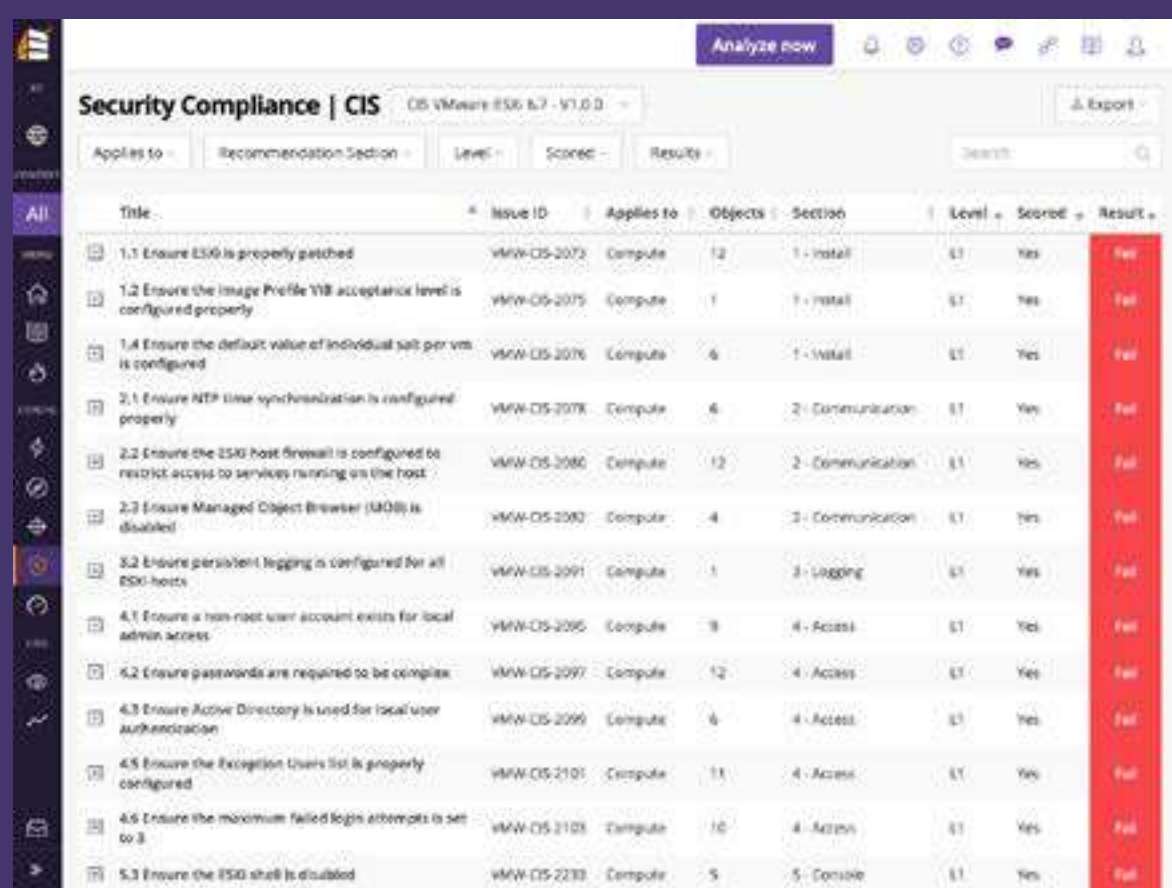
Оптимизируйте и защитите свое облако Microsoft Azure

Упреждающее обнаружение и устранение проблем конфигурации и угроз безопасности с помощью запатентованного решения для получения актуальных аналитических данных в режиме реального времени.



АНАЛИЗАТОР RUNECAST «Ваш умный эксперт-помощник»

Ваша инфраструктура VMware
Оптимизация и защита
УМНЫЙ помощник



Title	Issue ID	Applies to	Objects	Section	Level	Scored	Result
1.1 Ensure ESXi is properly patched	VMW-CIS-2073	Compute	12	1 - Install	01	Yes	Fail
1.2 Ensure the Image Profile VM acceptance level is configured properly	VMW-CIS-2075	Compute	1	1 - Install	01	Yes	Fail
1.4 Ensure the default value of individual salt per vm is configured	VMW-CIS-2076	Compute	6	1 - Install	01	Yes	Fail
2.1 Ensure NTP time synchronization is configured properly	VMW-CIS-2078	Compute	6	2 - Communication	01	Yes	Fail
2.2 Ensure the ESX host firewall is configured to restrict access to services running on the host	VMW-CIS-2080	Compute	12	2 - Communication	01	Yes	Fail
2.3 Ensure Managed Object Browser (MOB) is disabled	VMW-CIS-2082	Compute	4	2 - Communication	01	Yes	Fail
3.2 Ensure persistent logging is configured for all ESXi hosts	VMW-CIS-2091	Compute	1	3 - Logging	01	Yes	Fail
4.1 Ensure a non-root user account exists for local admin access	VMW-CIS-2095	Compute	9	4 - Access	01	Yes	Fail
4.2 Ensure passwords are required to be complex	VMW-CIS-2097	Compute	12	4 - Access	01	Yes	Fail
4.3 Ensure Active Directory is used for local user authentication	VMW-CIS-2099	Compute	6	4 - Access	01	Yes	Fail
4.5 Ensure the Exception Users list is properly configured	VMW-CIS-2101	Compute	11	4 - Access	01	Yes	Fail
4.6 Ensure the maximum failed login attempts is set to 3	VMW-CIS-2103	Compute	10	4 - Access	01	Yes	Fail
5.3 Ensure the ESX shell is disabled	VMW-CIS-2230	Compute	5	5 - Denial	01	Yes	Fail

Соответствие критериям CIS

Runecast Analyzer проактивно проверяет соответствие вашей безопасности требованиям CIS Benchmarks со 100% покрытием всех проверок в CIS 1.3.0 вместе с передовыми практиками. Охватываются следующие службы Azure:

- Azure Active Directory
- Службы приложений Azure
- Служба Azure Kubernetes безопасности
- Диски
- Сейф для ключей
- Подписки
- Сервер MySQL
- Группы сетевой
- Сервер PostgreSQL
- SQL Server
- Учетные записи хранения
- Виртуальные машины

Полная видимость проблем в ваших средах Azure

Runecast Analyzer автоматизирует непрерывный упреждающий мониторинг вашей среды Microsoft Azure в соответствии с рекомендациями Azure и набором нормативных стандартов (например, CIS Benchmarks), указывая на то, на чем следует сосредоточить свое внимание в первую очередь. Вы увидите список критических проблем и шаги, необходимые для их устранения. Гибридные среды также могут видеть проблемы для AWS, Kubernetes и VMware с той же панели управления.

Обеспечьте согласованность и конечный дрейф конфигурации с помощью Configuration Vault. Прекратите поиск в StackOverflow и создайте собственные сценарии исправлений в Runecast Analyzer/ Сохраняйте исторические данные, чтобы показать аудиторские доказательства и прошлые тенденции. См. Также исторические данные для AWS, Kubernetes и VMware.

Где бы вы ни работали, вы контролируете свои данные

Безопасно работая в вашей собственной инфраструктуре, Runecast Analyzer автоматизирует проверки соответствия требованиям безопасности для вашей инфраструктуры Azure, получая информацию о том, что происходит как в облаке, так и в локальной среде. Никакие конфиденциальные данные компании, сотрудников или клиентов не должны выходить из-под вашего контроля.

Как это работает?

Подключить Runecast Analyzer к вашей учетной записи Azure очень просто: вы создаете идентификатор приложения и секрет клиента в своем каталоге Azure, а затем вводите детали в мастер. Нажмите «Продолжить», и вы увидите, что ваш новый клиент Azure в подключенных системах готов к анализу, пока соединение хорошее.

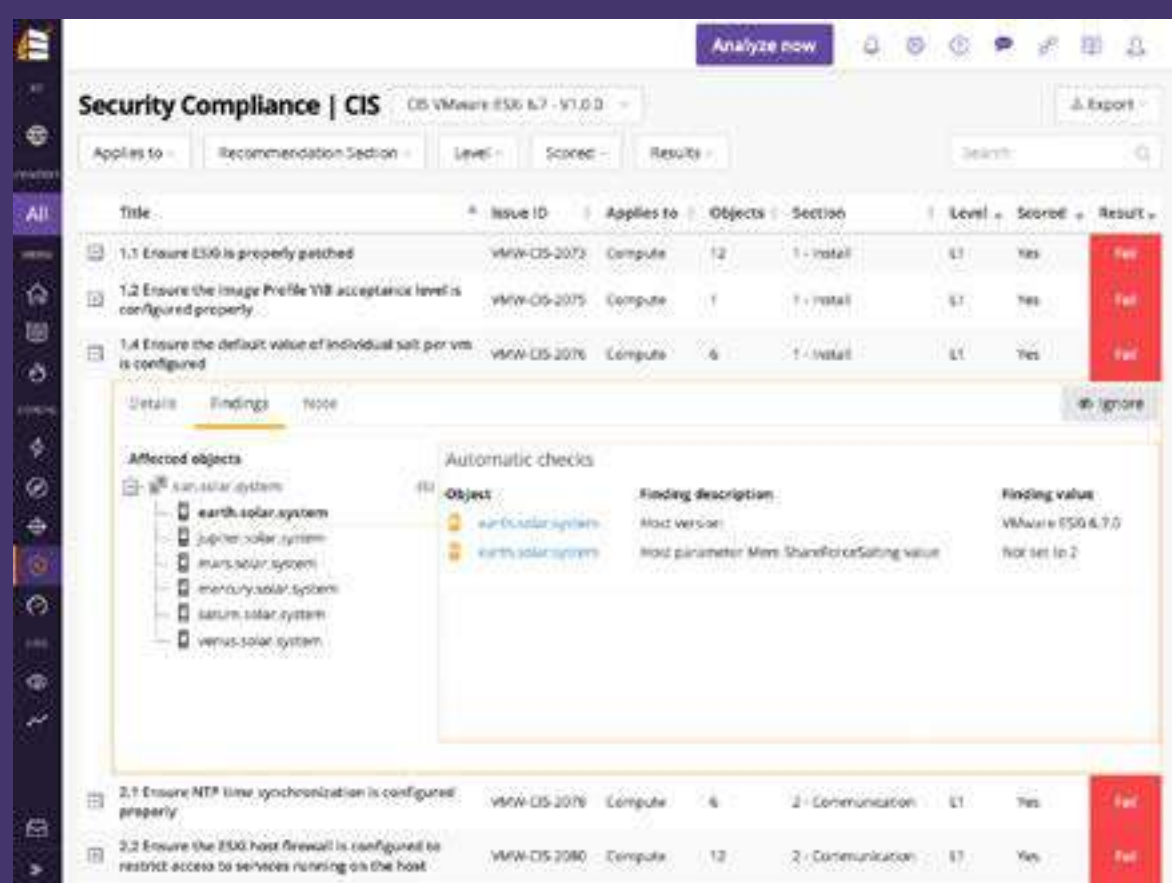
Оптимизируйте и обезопасьте свои рабочие нагрузки Kubernetes

Сконфигурируйте с помощью запатентованного решения для получения актуальной информации в реальном времени. Проактивно обнаруживайте и устраняйте проблемы и риски безопасности.



АНАЛИЗАТОР RUNECAST «Ваш умный эксперт-помощник»

Защита инфраструктуры VMware
Оптимизация и защита
УМНЫЙ помощник



Центр соответствия эталонным тестам безопасности в Интернете (CIS)

Runecast Analyzer обеспечивает автоматический анализ конфигурации Kubernetes на уровне узла и кластера, охватывающий общие рекомендации по эксплуатации и безопасности кластера для Kubernetes, а также тест CIS Benchmark для безопасности Kubernetes. Runecast Analyzer проактивно проверяет соответствие вашей безопасности требованиям CIS Benchmarks с объемом проверок по CIS 1.6. Он также обеспечивает отображение уязвимостей.

Полная видимость проблем в ваших средах Kubernetes

Runecast Analyzer, где в первую очередь сосредоточить внимание вашей команды Автоматизирует проактивный анализ вашей среды Kubernetes, чтобы показать вам, что вам нужно. Вы увидите список критических проблем и шагов, которые необходимо исправить в соответствии с рекомендациями Kubernetes. Управлять уязвимостями очень просто, CVE отображаются на панели управления. Гибридные среды также могут бить проблемы для AWS, Azure и VMware с той же панели управления. Обеспечьте согласованность и конечный дрейд конфигурации с помощью Configuration Vault. Прекратите поиск в StackOverflow и создайте собственные сценарии исправлений в Runecast Analyzer. Сохраните исторические данные для аудиторских доказательств и прошлых тендерных. См. Также исторические данные для AWS, Azure и VMware.

Где бы вы ни работали, вы контролируете свои данные

Безопасно работая в вашей собственной инфраструктуре, Runecast Analyzer автоматизирует проверки соответствия требованиям безопасности для вашей инфраструктуры Kubernetes, получая представление о том, что происходит как в облаке, так и в локальной среде. Никакие конфиденциальные данные компании, сотрудников или клиентов не должны выходить из-под вашего контроля.

Как это работает?

Runecast Analyzer предлагает автоматический анализ конфигурации Kubernetes на уровне узла, уровне кластера и уровне рабочей нагрузки охватывая общие передовые методы работы и безопасности кластер для Kubernetes, а также эталонный тест CIS для стандарта безопасности Kubernetes. Вы можете развернуть Runecast Analyzer прямо в Kubernetes, используя нашу диаграмму Helm.

Оптимизируйте и защитите свой SDDC VMware

Упреждающее обнаружение и устранение проблем конфигурации и угроз безопасности с помощью запатентованного решения для получения актуальных аналитических данных в режиме реального времени.



АНАЛИЗАТОР RUNECAST «Ваш умный эксперт-помощник»

Защита инфраструктуры VMware
Оптимизация и защита
УМНЫЙ помощник



Соответствие безопасности

Путем оценки соответствия вашей безопасности следующим техническим средствам управления безопасностью и требованиям с элементами управления, подробные исторические данные и улучшения позволяют сопоставить его со своими возможностями:

- BSI IT-Grundschatz
- Индукаторы СНГ
- Cyber Essentials
- DISA STIG
- Essential 8
- HIPAA
- ISO 27001
- NIST
- PCI-DSS
- Безопасность VMware
- Руководство по хастройке

Полная видимость проблем в вашем гибридном облаке

Runecast Analyzer постоянно сканирует конфигурацию и журналы на предмет известных проблем, стандартов безопасности, списка совместимого оборудования (HCL), рекомендаций VMware, лучших практик для Pure Storage и SAP HANA в vSphere и vSphere на Nutanix-инфраструктуры, которая поможет вам стабилизировать и защитить вашу VMware. VMSA/CVE отображаются на главной панели инструментов, чтобы упростить управление уязвимостями. Обеспечьте согласованность и конечный дрейф конфигурации с помощью Configuration Vault. Прекратите поиск в StackOverflow и создайте собственные сценарии исправлений в Runecast Analyzer. Проверьте оборудование хоста, BIOS, драйверы и прошивку на соответствие HCL (для текущих установленных версий и моделирования обновления). Посматривайте проблемы и исторические данные для

Где бы вы ни использовали его, вы контролируете свои данные

Безопасно работая в вашей собственной инфраструктуре, Runecast Analyzer автоматизирует проверки соответствия требованиям безопасности для вашей инфраструктуры VMware, получая информацию о том, что происходит в облаке, в облаках и локально. Никакие конфиденциальные данные компании, сотрудников или клиентов не должны выходить из-под вашего контроля.

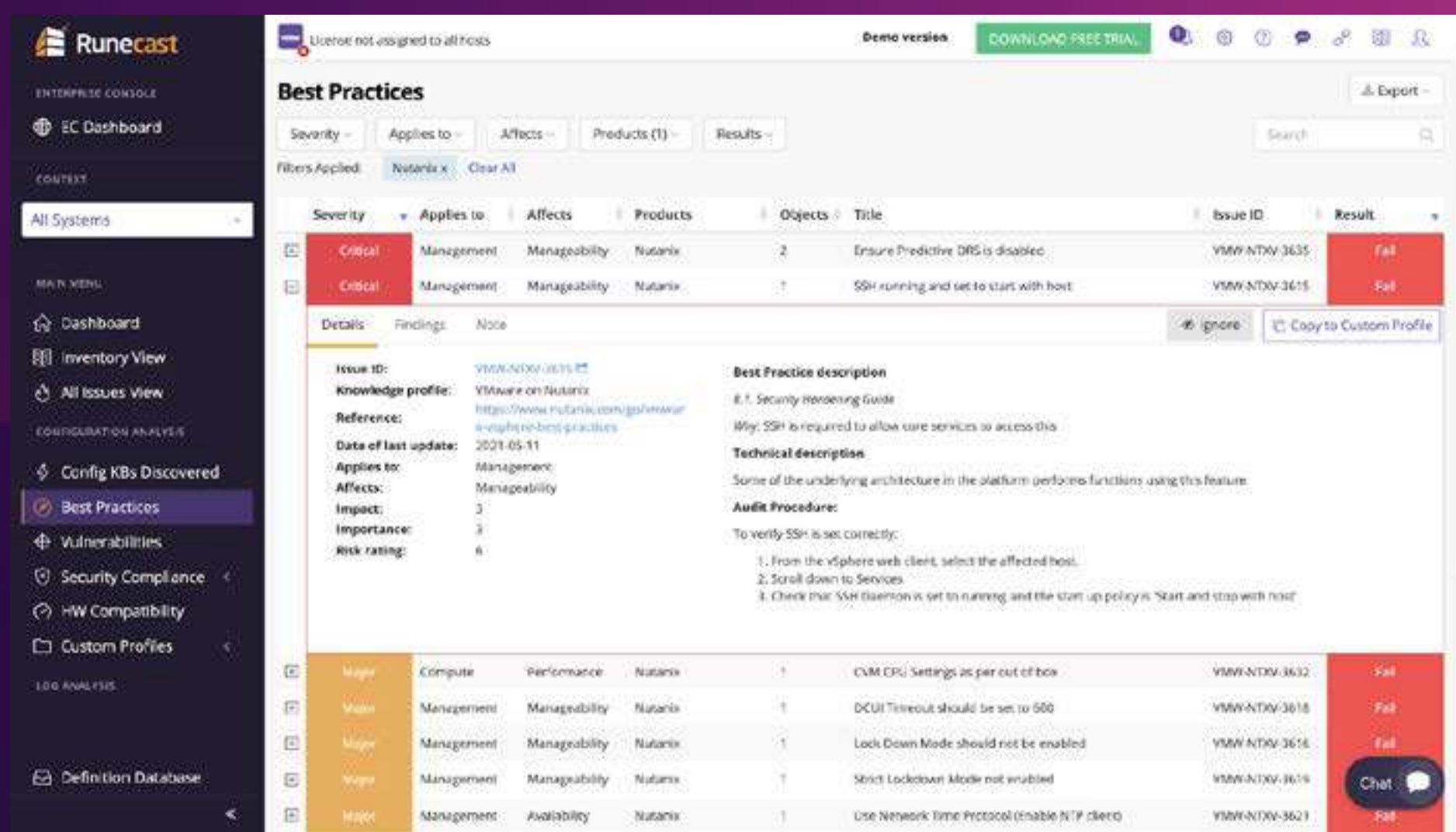
Как это работает?

Подключите все свои vCenters к одному легкому виртуальному устройству Runecast Analyzer и получите управление с единой панели управления. Движок Runecast Analyzer имеет полностью автономные возможности и даже может быть обновлен в автономном режиме. Запатентованный механизм правил использует искусственный интеллект (AI) для обработки естественного языка (NLP) для автоматического обнаружения неправильных конфигураций в вашей среде, которые могут вызвать неудачные проверки безопасности или вызвать свои.

НОВАЯ ВЕРСИЯ Runecast Analyzer 5.1.0,0

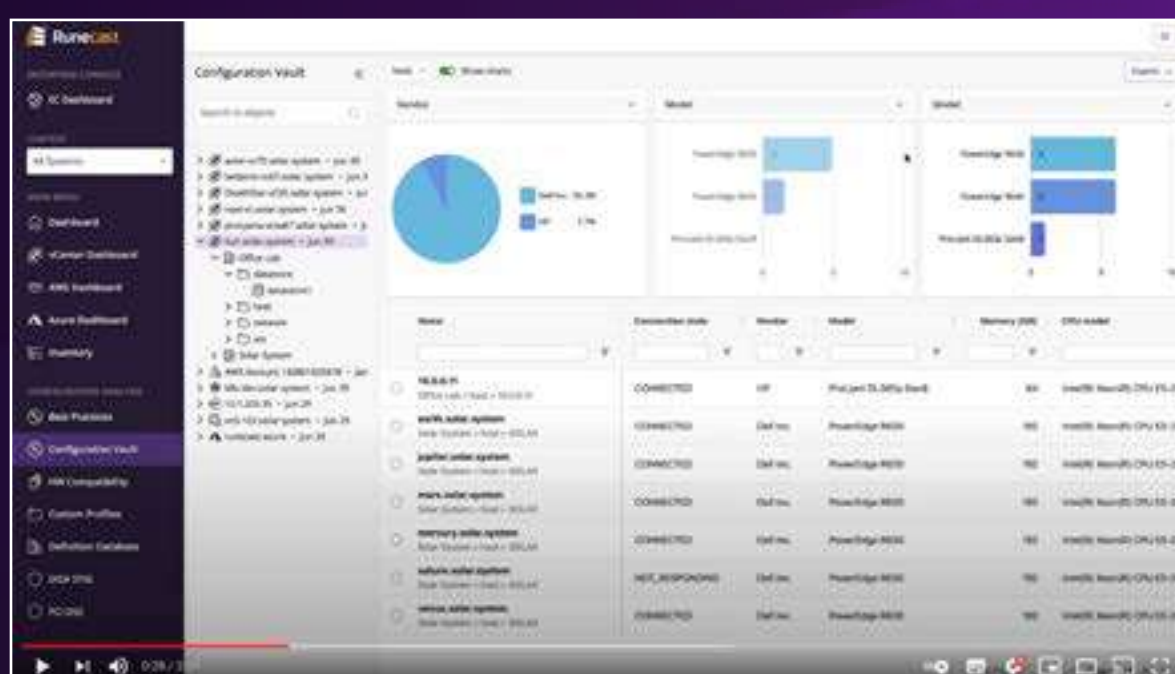
Предлагает хранилище конфигурации и исправлений

8 июля 2021 г.

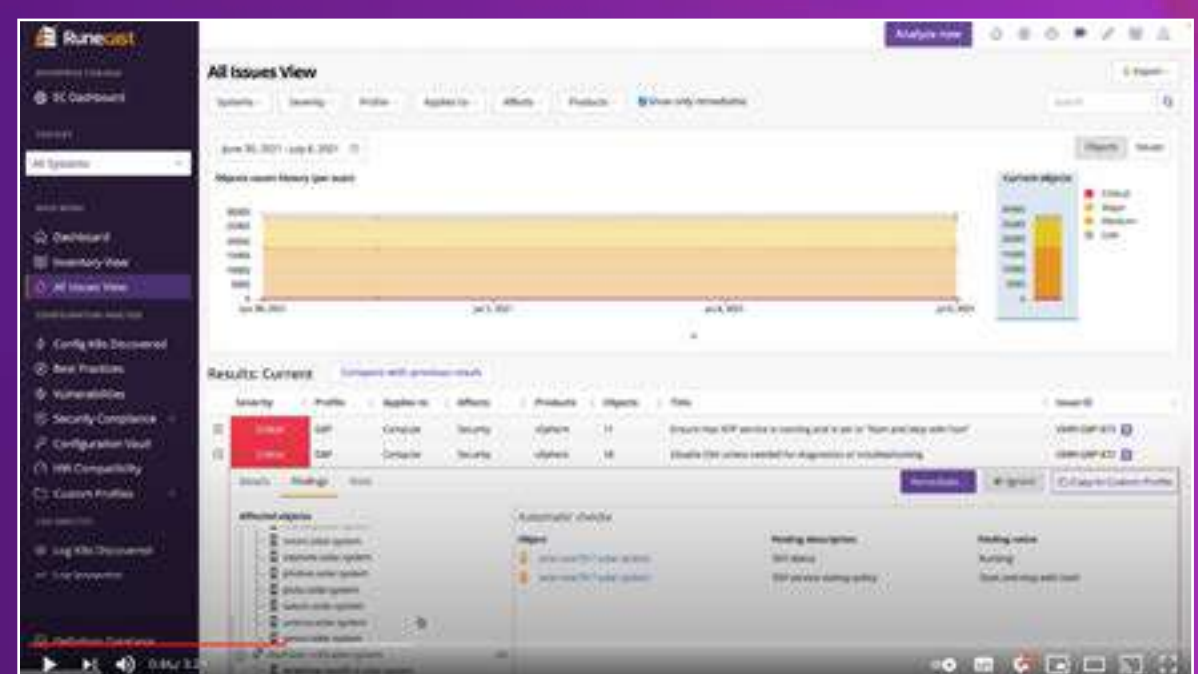



Хранилище конфигурации

Одна из менее решаемых проблем при управлении средами-это прозрачность того, как именно сконфигурирована ваша среда в любой момент времени. Поддержание согласованности в кластерахSphere имеет решающее значение, но согласованность также важно, когда вы смотрите на другие экосистемы: например, вы хотите убедиться, что все ваши модули и контейнеры имеют соответствующий контекст безопасности. Configuration Vault(Хранилище конфигураций) берет эту идею и работает с ней, предоставляя вам все данные моментальных снимков, которые собрал Runecast Analyzer, предоставляя вам все богатые функции фильтрации, которые вы знаете и любите, и позволяя выбирать нужные конфигурации. Быстро посмотрите, где могут быть несоответствия.



 Демонстрация функции Configuration Vault



 Демонстрация функции исправления

ОТД БЛОГ

Будьте в курсе последних Следите за нашим ОТД-БЛОГОМ

- ☑ Анализатор Runecast – NSX-T
- ☑ Что нового в Runecast 5.0.2.0
- ☑ Операционная эффективность программного обеспечения Runecast Analyzer
- ☑ Что такое Runecast Analyzer?
- ☑ Преимущества использования Runecast
- ☑ Оптимизируйте и защитите свою инфраструктуру Runecast VMware
- ☑ Runecast-Проверки соответствия ISO/IEC 27001
- ☑ Runecast-соответствие требованиям безопасности
- ☑ Совместимость VMware HW с Runecast
- ☑ Решение проблем VMware с помощью Runecast Analyzer
- ☑ Как бороться с PSOD? (фиолетовый экран)

☑ <https://onlineteknikdestek.com/blog?culture=ru>



Runecast

ПРИСОЕДИНЯЙТЕСЬ К НАШЕЙ СЕТИ RUNECAST

Оптимизируйте и защитите свою инфраструктуру VMware.

СВЯЖИТЕСЬ С НАМИ >



Value-Added Distributor

OTD BİLİŞİM

www.onlineteknikdestek.com

MALTEPE OFFICE

Cevizli Mah. Zuhâl Cad. No: 46
Ritim İstanbul A-1 Blok D:55
34846 Maltepe - İstanbul / TURKEY

HALKALI OFFICE

Atatürk Mah. Güner Sok. B-1 Blok
No: 1/1B Inner Door No: 257
34307 Küçükçekmece - İstanbul / TURKEY

P: +90 216 912 10 05 F: +90 216 912 10 07 otd.salesgrp@onlineteknikdestek.com